

NA KANAWAI

o

KA MOI KALAKAUA,

KE ALII O KO HAWAII PAE AINA,

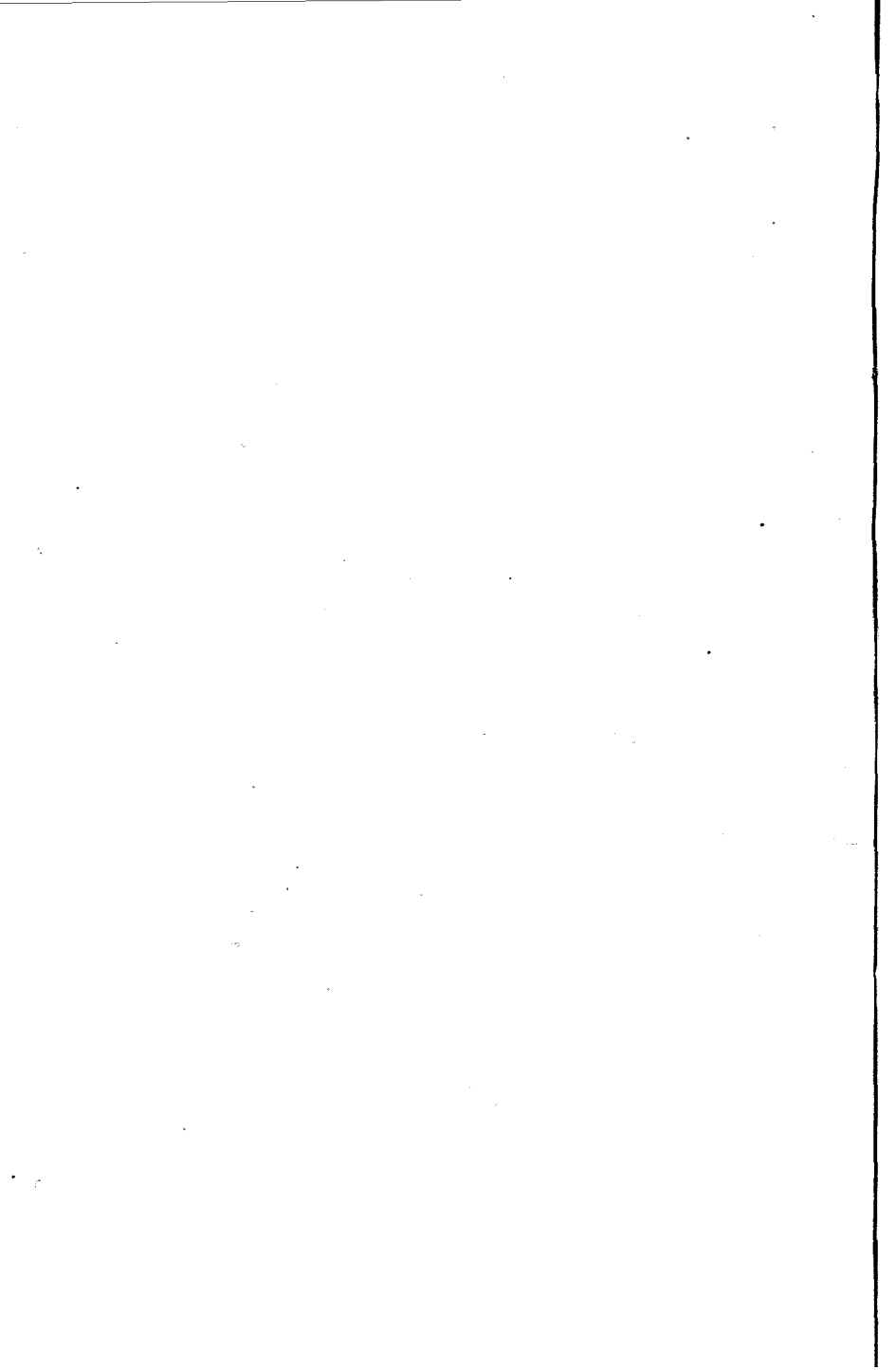
I KAUIA E KA HALE AHAOLELO,

ILOKO O KA AHAOLELO O KA MAKAAHIKI

1874.

MA KE KAUAHA.

HONOLULU:  
BLACK & AULD, MEA PAE.  
1874.



# NA KANAWAI O KE KAU AHAOLELO, 1874.

---

## MOKUNA I.

### HE HOOLOLI I MANAOIA

NO KA PAUKU 63 O KE KUMUKANAWAI I HAAWI IA MA KA LA 20 O AUGATE, M. H. 1864, E LIKE ME NA OLELO O KA PAUKU 80 O IA KUMUKANAWAI.

E hoololiia, a ma keia ua hoololiia no ka Pauku 63, ma ke kapae ana i na huaolelo "a me ko na kanaka koho;" a me ke kapae ana i ka huaolelo "hoonuiia," a e hookomo ma kona wahi i ka huaolelo "hoololiia," a penei i heluhelu ia ai ua Pauku la:

"PAUKU 63. E hiki no ke hoololiia ma ke kanawai ke ana waiwai o ka Poeikohoa e na makaainana."

Aponoia i keia la 13 o Iulai, M. H. 1874.

KALAKAUA R.

---

## MOKUNA II.

### HE HOOLOLI I MANAOIA

NO KA PAUKU 62 O KE KUMUKANAWAI I HAAWI IA MA KA LA 20 O AUGATE, M. H. 1864, E LIKE ME KA PAUKU 80 O IA KUMUKANAWAI.

E hoololiia ka Pauku 62 ma ke kapae ana i na huaolelo "a ina he waiwai paa hihia ole kona, iloko o keia Aupuni, e like me Hookahi Haneri me Kanalima Dala, a i ole ia he aina hoolimalima kona, a o ka uku hoolimalima he Iwakalua-kumamalima Dala i ka makahiki, a i ole ia o kona loa

makahiki, aole e emi malalo o na dala he Kanahikukumama-  
lima i loa no loko mai o kekahi waiwai, a o kekahi hana  
kuponu ma ke kanawai paha," a penei e heluhelu ia ai ka  
Pauku a me ka hoololi:

"PAUKU 62. O kela kanaka keia kanaka malalo o ka Moi,  
ina ua hookaa ia kona auhau, a ina ua hiki aku oia i na ma-  
kahiki he iwakalua, a ina ua noho paa ma keia Aupuni i  
hookahi makahiki mamua iho o ka la koho, a ua ike oia i ka  
heluhelu a i ke kakaulima, ina i hanauia mahope mai o ka  
makahiki 1840; a ina ua hookomo oia i kona inoa ma ka papa  
inoo o ka poe koho o kona apana e like me ke kanawai, e hiki  
no iaia ke koho i kekahi kanaka, a mau kanaka paha o ka poe i  
kohu ia no ia apana; aka hoi, aole e hiki i kekahi kanaka pu-  
pule a hupo paha ke koho, aole hoi i kekahi kanaka i hihia i ke  
karaima nui ma ka hookolokolo ana ma keia Aupuni, ke ole i  
kala e ia kona hewa e ka Moi, a ke ole hoi i loa iaia na pono  
a pau o ke kanaka kupa ma ia kala ana."

Aponoia i keia la 13 o Iulai, M. H. 1874.

KALAKAUA R.

## MOKUNA III.

### HE KANAWAI

E HOAKAKA ANA KA UKU O NA PAILOTA MA KE AWA O HONOLULU.

*E Hooholoia e ka Moi a me ka Hale Ahaolelo o ko Hawaii Pae  
Aina i Akoakoa iloko o ka Ahaolelo Kau Kanawai o ke Aupuni.*

PAUKU 1. E ukua na Pailota ma ke awa o Honolulu, ma  
ke ano penei: Hookahi dala me hapalua no kela a me keia  
kapuai o ka hohonu o ka moku, no ke komo ana mai iloko o  
ke awa, a pela no ka hoopuka ana i waho, no na moku manu-  
wa, na moku mahu e lawe ana i na eke leta, a me na moku a  
pau malalo o na tona elua haneri i kakau kopeia; no na moku  
e ae a pau i hoakaka ole ia maluna iho, elima keneta no kela

a me keia tona i kakau kopeia, no ka hookomo ana mai a i ole ia no ka hoopuka ana iwaho ; aka nae, aole e oi aku ka uku pailota e koi ia mamua o na dala he kanalima no ka hookomo ana mai a no ka hoopuka ana iwaho paha ; no ke kuu o ka heleuma o kekahi moku mawaho o ke awa o Honolulu, i umikumamalima dala, ke ole nae i hoopaaia ka Pailota maluna o ka moku a oi aku i na hora he iwakaluakumamaha, a i ehiku dala no kela a me keia la i oi aku mamua o ia manawa ; aka hoi, o na moku i komo mai iloko o ke awa mahope o ke kuu ana i ka heleuma mawaho e ka Pailota, aole e oi aku ko lakou auhau i na dala he umi, a me ka uku mau kekahi no ka hookomo ana mai a hoopuka ana iwaho paha.

PAUKU 2. E lilo keia i kanawai mai ka la aku i aponoia'i, a o na kanawai a me na hapa kanawai e kue ana i keia, ua hoopauia.

Aponoia i keia la 30 o Mei, M. H. 1874.

KALAKAUA R.

## MOKUNA IV.

### HE KANAWAI

NO KA MARE ANA O NA WAHINE HAWAII ME NA PAKE.

*E Hooholoia e ka Moi a me ka Hale Ahaolelo o ko Hawaii Pae Aina, i akoakoa iloko o ka Ahaolelo Kau Kanawai o ke Aupuni.*

PAUKU 1. Aole no i lilo ka mare ana o kekahi wahine Hawaii me kekahi Pake i mea ole no ka mareia ana o ke kane mamua ma Kina, ke maopopo ole nae i ka wahine Hawaii i ka wa mare, ka mare mua ia'na o ke kane.

PAUKU 2. O na kanawai a pau e kue ana i keia ua hoopauia.

Aponoia i keia la 30 o Mei, M. H. 1874.

KALAKAUA R.

## MOKUNA V.

### HE KANAWAI

E HOOLOIHI HOU AI I KA MANAWA NO NA KOMISINA PALENA AINA.

*E Hooholoia e ka Moi a me ka Hale Ahaolelo o ko Hawaii Pae Aina, i akoakoa iloko o ka Ahaolelo Kau Kanawai o ke Aupuni.*

PAUKU 1. O ka manawa o na Komisina Palena Aina, i hoakakaia ma ke kanawai i aponoia ma ka la 23 o Augate, 1862, a ua hooloihiia i ka la 23 o Augate, 1874, e ke kanawai i aponoia ma ka la 22 o Iune, 1868, e hooloihi houia a ma keia ua hooloihi hou aku ia a hiki i ka la 23 o Augate, M. H. 1880, i mea e hooholoia'i, a e hooiaioia'i na palena Ahupuaa, a me na Mahele Ahupuaa, Iliaina a Mahele Iliaina a me na apana aina ano e ae, i noi ia mai i keia manawa, a e noiia ana paha ma keia hope i na Komisina Palena Aina malalo o na mea i oleloia ma ka Pauku 9 o ke kanawai i hai muaia o ka la 22 o Iune, 1868.

PAUKU 2. E lilo keia i kanawai mai kona la i hooholoia'i, a o na kanawai me na hapa kanawai e kue ana i keia ua hoo-pauia.

Aponoia i keia la 13 o Iulai, M. H. 1874.

KALAKAUA R.

## MOKUNA VI.

### HE KANAWAI

E HOOHOLO AI I HAAWINA HOOMAU NO KA MEA HANO HANO P. NAHAOLELUA.

No ka mea, ua noho hana ka Mea Hanohano P. Nahaolelua ma kekahi oihana iloko o keia Aupuni i ke au o na Moi i hala aku nei, oia hoi o Kamehameha III., Kamehameha IV., Kamehameha V., Lunailo, a hiki i ke au o Kalakaua I., aole no i ikeia kekahi hana paewaewa ma ka lawelawe loihi ana i ka oihana, a he mea no hoi i paulele nui ia mamuli o ke

ano hoopono, a no ka mea hoi, ua elemakule a nawaliwali iloko o ke Aupuni; nolaila,

*E Hooholoia e ka Moi a me ka Hale Ahaolelo o ko Hawaii Pae Aina i akoakoa iloko o ka Ahaolelo Kau Kanawai o ke Aupuni.*

PAUKU 1. Ma keia, ua haawiia na ka Mea Hanohano P. Nahaolelua, umikumamalima haneri dala no kela makahiki keia makahiki, oiai kona ola ana, a ua kauoha ia ke Kuhina Waiwai e uku ia mau dala noloko ae o ka Waihona Dala o ke Aupuni ma ke ano e like me na uku makahiki a me na haawina e ae a ke Aupuni e uku ai, ma ka makahiki paha a ma ka hapa makahiki paha e uku ia ai.

PAUKU 2. E hiki no i ka Mea Hanohano ke kikoo aku i ka Waihona Dala o ke Aupuni no ka haawina i olelo ia ma ka Pauku mua, mai ka la aku i hooholoia keia kanawai; aka hoi, aole no e haawi ia kekahi dala noloko ae o ka Waihona Dala o ke Aupuni mamuli o na olelo o keia kanawai, aia a haalele, a pau paha na kuleana o ka Mea Hanohano e loa ai i uku o kekahi oihana malalo o ke Aupuni.

Aponoia i keia la 14 o Iulai, m. h. 1874.

KALAKAUA R.

## MOKUNA VII.

### HE KANAWAI

E HOHOLO AI I HAAWINA HOOMAU NO KA MEA HANOHAHO P. KANOA.

No ka mea, ua noho hana a loihi ka Mea Hanohano P. Kanoa ma ka Oihana Kiaaina iloko o keia Aupuni; aole no i ikeia kekahi ewaewa a pono ole o ka malama ana i ka Oihana a hiki wale i keia wa; a ua elemakule oia e hiki ole ke malama hou aku i ka Oihana; nolaila,

*E Hooholoia e ka Moi a me ka Hale Ahaolelo o ko Hawaii Pae Aina, i akoakoa iloko o ka Ahaolelo Kau Kanawai o ke Aupuni.*

PAUKU 1. Ma keia, ua haawiia na ka Mea Hanohano P.

Kanoa, umikumamalua haneri dala no kela makahiki keia makahiki, oiai kona ola ana ; a ua kauohaia ke Kuhina Waiwai e uku aku ia mau dala noloko ae o ka Waihona Dala o ke Aupuni ; ma ke ano e like me na uku makahiki a me na haawina e ae a ke Aupuni e uku ai, ma ka makahiki paha, a ma ka hapa makahiki paha e uku ia'i.

PAUKU 2. E hiki no i ka Mea Hanohano ke kikoo aku i ka Waihona Dala o ke Aupuni no ka haawina i oleloia ma ka Pauku maluna mai ka la aku i hooholoia'i keia kanawai ; aka hoi, aole no e haawiiia kekahi dala noloko ae o ka Waihona Dala o ke Aupuni mamuli o na olelo o keia kanawai, aia a haalele, a pau paha na kuleana o ka Mea Hanohano e loa'a i i uku no kekahi Oihana malalo o ke Aupuni.

Aponoia i keia la 14 o Iulai, M. H. 1874.

KALAKAUA R.

## MOKUNA VIII.

### HE KANAWAI

E HOOHOLO AI I HAAWINA HOOMAU NO MESUSALA MAHUKA.

No ka mea, ua noho hana o Mesusala Mahuka ma kekahi oihana iloko o keia Aupuni i ke au o na Moi i hala'ku nei, oia hoi o Kamehameha III., Kamehameha IV., Kamehameha V., a me Lunaliilo, aole i ikeia kekahi hana paewaewa ma ka lawelawe loihi ana i ka Oihana ; a he mea no hoi i paulele nuiia mamuli o kona ano hoopono ; a no ka mea hoi, ua elemakule a nawaliwali iloko o na hana a ke Aupuni ; nolaila,

*E Hooholoia e ka Moi a me ka Hale Ahaolelo o ko Hawaii Pae Aina i akoakoa iloko o ka Ahaolelo Kani Kanawai o ke Aupuni.*

PAUKU 1. Ma keia, ua haawiiia na Mesusala Mahuka ekolu haneri dala no kela a me keia makahiki, oiai oia e ola ana, a ua kauohaia ke Kuhina Waiwai e uku aku ia mau dala mai-loko ae o ka Waihona Dala o ke Aupuni, ma ke ano e like



me na uku makahiki a me na haawina e ae a ke Aupuni e uku ai, ma ka makahiki paha, a ma ka mahina paha e uku ia ai.

PAUKU 2. E hiki no ia Mesusala Mahuka ke kikoo aku i ka Waihona Dala o ke Aupuni no ka haawina i oleloia ma ka Pauku mua, mai ka la aku e hooholoia ai keia kanawai.

Aponoia i keia la 22 o Iulai, M. H. 1874.

KALAKAUA R.

## MOKUNA IX.

### HE KANAWAI

E HOOPAU LOA I KA OIHANA LUNAKANAWAI KAAPUNI O KA MOKUPUNI O OAHU.

*E Hooholoia e ka Moi a me ka Hale Ahaolelo o ko Hawaii Pae Aina i akoakoa iloko o ka Ahaolelo Kani Kanawai o ke Aupuni.*

PAUKU 1. Mai ka la aku i hooholoia ai keia kanawai, e hoopauia a ma keia ua hoopauia no ka Oihana Lunakanawai Kaapuni o ka mokupuni o Oahu.

PAUKU 2. O na hoopii hou mai ka Lunakanawai Hoomalu a me na Lunakanawai Apana o ka mokupuni o Oahu, e lawe ia imua o kekahi o na Lunakanawai o ka Aha Hookolokolo Kiekie ma ke Keena, e like no me ka hana ana oia mau hoopii imua o na Lunakanawai Kaapuni o na Aha Kaapuni e ae ; a ina ua hoohalahala kekahi no ka olelo hooholo o ua Lunakanawai nei o ka Aha Kiekie, ua hiki no iaia ke hoopii hou ae imua o ka Aha Kiekie.

PAUKU 3. O na hihia a pau a me na hana e ae, i hiki mai imua o ka Lunakanawai Kaapuni o ka mokupuni o Oahu i koho hope ia iho nei, aole nae i hana ia, kona wa i waiho mai ai i ka oihana, e waihoia a ma keia ke waiho ia nei imua o kekahi o na Lunakanawai o ka Aha Hookolokolo Kiekie, a ma keia ua haawi ia iaia ka mana e hoolohe a e hooholo ia ua mau hihia nei.

PAUKU 4. O na hihia a pau malalo o keia kanawai ua hiki no e hooloheia e kekahi o na Lunakanawai o ka Aha Kiekie ma ke Keena ma Honolulu, a i ole ia ma ka Apana kahi ulu mai ai ua hihia nei, a ua kauohaia ua Lunakanawai nei, e hele kaapuni ae i ka mokupuni o Oahu aole e emi malalo o eha hele ana iloko o ka makahiki hookahi, i mea e hoolohe ia'i iloko o kela a me keia Apana o ia mokupuni, i na hoopii hou ae a me na hana e ae i lawe ia mai imua ona, a e hoolaha aku oia i ka lohe i hookahi hebedoma mamua, iloko o kela me keia apana, e hai ana no ka manawa a me kahi e kukulu ia'i kona Aha ; e kapili aku ka olelo hoolaha ma kahi kupono maloko oia apana, a o kekahi Lunakanawai e hoolohe ana i kekahi hihia malalo o ka mana o keia kanawai ua haawiia iaia na mana a pau i haawiia e na kanawai i na Lunakanawai Kaapuni o na Apana Hookolokolo Kaapuni e ae ma na hihia o ia ano.

PAUKU 5. O na koina e auhau ia maluna o na hihia hoo-halahala malalo o keia kanawai e like no ia me na koina i kau ia e ke kanawai ma ka Aha Hoomalu o Honolulu.

PAUKU 6. I na manawa a pau ina ua kupono ole a hiki ole paha i kekahi Lunakanawai Hoomalu a Apana paha, ma ka mokupuni o Oahu, e hoolohe a e hooholo i kekahi hihia, no kekahi kumu malalo o ke kanawai, alaila ua hiki no ke lawe ia ka hoopii no ua hihia 'la imua o kekahi o na Lunakanawai o ka Aha Kiekie e noho hookahi ana, e like me he mea 'la, ua lawe ia mai ma ke ano he hoopii hou ae. E kauia na koina ma na hihia o keia ano, e like me ka mea i auhauia 'na, ina ua lawe maoli ia ua hihia 'la imua o ka Lunakanawai Hoomalu a Apana paha.

PAUKU 7. O na kanawai a me na hapa kanawai i kue keia kanawai, a me ke kanawai i kapaia "He kanawai e hoopau ai i ka Aha Kaapuni o ka Apana Hookolokolo Akahi," i aponoia ai ma ka la 10 o Ianuari, m. n. 1865, ua hoopau loa ia.

Aponoia i keia la 13 o Iulai, m. n. 1874.

## MOKUNA X.

## HE KANAWAI

E HOOLOLI AI KA PAUKU 646 O KE KANAWAI KIVILA, E PILI ANA I NA PALAPALA AE HOLO.

*E Hooholoia e ka Moi a me ka Hale Ahaolelo o ko Hawaii Pae Aina, i akoakoa iloko o ka Ahaolelo Kau Kanawai o ke Aupuni.*

E hoololiia, a ma keia ua hoololiia no ka Pauku 646 o ke Kanawai Kivila, me ka pakui aku na hua olelo hou penei:

“5. O na palapala kaohi a pau e kue ana i ka haawi ana i kekahi palapala ae holo, e kakauia ma ka pepa i hoai-lona pai ia, i hoolakoia mai e ka Luna Dute, a e ohi ia na Dala Ekolu no ia palapala.”

Aponoia i keia la 13 o Iulai, M. H. 1874.

KALAKAUA R.

## MOKUNA XI.

## HE KANAWAI

E HOOPAU AI I KA PAUKU 6 O KE KANAWAI “E KAOKHI AI I KA LAHA ANA O KA MAI LEPELA,” I APONOIA MA KA LA 3 O IANUARI, M. H. 1865.

*E Hooholoia e ka Moi a me ka Hale Ahaolelo o ko Hawaii Pae Aina i akoakoa iloko o ka Ahaolelo Kau Kanawai o ke Aupuni.*

PAUKU 1. E hoopauia, a ma keia ua hoopau loa ia no ka Pauku 6 o ke Kanawai i kapaia “He Kanawai e kaohi ai i ka laha ana o ka mai lepela.”

PAUKU 2. E lilo keia i kanawai mai kona la i aponoia ai. Aponoia i keia la 13 o Iulai, M. H. 1874.

KALAKAUA R.

## MOKUNA XII.

## HE KANAWAI

E HOOLOLI ANA I KA PAUKU 2 O KE KANAWAI E HOOPONOPOONO AI I KA LAWE ANA I NA OHUA EEMOKU MAWAENA O NA MOKUPUNI O KEIA PAE AINA, UA HOOHOLOIA IANUARI 10, 1865.

*E Hooholoia e ka Moi a me ka Hale Ahaolelo o ho Hawaii Pae Aina i akoakoa iloko o ka Ahaolelo Kau Kanawai o ke Aupuni.*

PAUKU 1. E hoololiia, a ma keia ua hoololiia no ka Pauku 2 o ke "Kanawai e hooponopono ai i ka lawe ana i na ohua eemoku mawaena o na Mokupuni o keia Pae Aina," a penei e heluhelu ia ai:

"Pauku 2. Mamua o ka loaana o ka palapala ae i olelo mua ia, e nana ia ka moku e kekahi mea i kohoia e ka Luna Dute Nui, a e ukuia oia i ekolu dala no ka nana ana a me kona palapala hoike, a na ka mea nona ka moku e haawi mai i kela uku, mamua ae o ka hele ana e nana i kona moku; a ina e hoike aku ua Luna Nana Moku nei he moku paa ia, me na lako kupono, a ua lawa kona nui a me kona mau makaukau no ka oihana lawe ohua, alaila, mahope iho o ka waihoia ana o kela palapala hoike imua o ka Luna Dute Nui, e loaana o ka ona nona ia moku, he palapala ae lawe ohua eemoku mawaena o na Mokupuni o keia Pae Aina, no ka makahiki hookahi, malalo nae o na rula i hoikeia mahope ae nei. A ke hoomaopopo, a ke hooholoia nei ma keia, aole loa no i hoololi iki ia ka Haawina elua o ke Kanawai Kivila, ua kapa ia 'no ke kalepa ana maloko o ke Aupuni;' aka, ua pili ia kanawai i ka lawe ana i ka ukana wale no."

Aponoia i keia la 13 o Iulai, M. H. 1874.

KALAKAUA R.

## MOKUNA XIII.

## HE KANAWAI

E HOOLOLE AI I KA PAUKU 488 O KE KANAWAI KIVILA.

*E Hooholoia e ka Moi a me ka Hale Ahaolelo o ko Hawaii Pae Aina i akoakoa iloko o ka Ahaolelo Kau Kanawai o ke Aupuni.*

PAUKU 1. E hoololiia, a ma keia ua hoololiia no ka Pauku 488 o ke Kanawai Kivila, ma ke kapae ana i ka huaolelo "eono" ma ka lalani eha, a e hookomo ma kona wahi i ka huaolelo "eha," a me ke kapae ana i ka huaolelo "ewalu" a e hookomo ma kona wahi i ka huaolelo "eiwa," a penei e heluheluaia ai ua Pauku la:

"Pauku 488. E hiki no i kela kanaka keia kanaka i ku i ka Auhau Alanui, e koho i ka uku ana i kona auhau ma ke dala maoli, a i ole ia, ma ka hana lima; aka hoi, ina e koho oia e uku ma ka hana lima, alaila, e hana oia i eha la hana ma ka makahiki malalo o ke kauoha a ka Luna Alanui o kona apana. A eia hoi kekahi, e manaioia ka hana ana no na hora he eiwa, hookahi la hana ia."

PAUKU 2. E lilo keia i kanawai mai kona la aku e hooholoia ai.

Aponoia i keia la 13 o Iulai, M. H. 1874.

KALAKAUA R.

## MOKUNA XIV.

## HE KANAWAI

E KOKUA AI I KA OIHANA MAHIAI ME KA HANALIMA MA NA KULA AUPUNI O KA PAE AINA.

*E Hooholoia e ka Moi a me ka Hale Ahaolelo o ko Hawaii Pae Aina i akoakoa iloko o ka Ahaolelo Kau Kanawai o ke Aupuni.*

PAUKU 1. He mea kupono i ka Papa Hoonaauao ke hoo-komo i ka oihana mahiai me ka hanalima iloko o na lala o ka ike, e ao i ai ma na Kula Aupuni o keia Pae Aina.

PAUKU 2. He mana ko ka Papa Hoonaaauao e kauoha i ke ano o ka hana, a e kuhikuhi i na wahi e lawelawe ia ai ia mau hana, a e kau palena ai hoi i ka nui o ka hana e hana ia ai ma na kula a pau, a ma kela me keia kula pakahi paha.

PAUKU 3. No ka pono o keia kanawai, he mana ko ka Papa Hoonaaauao, me ka hai mua aku i ke Kuhina Kalaiaina, e lawe me ka uku hoolimalima ole, i kau wahi o na aina Aupuni e waiho wale ana, a i hoolilo ole ia, e like ka nui me ka mea e hiki ana i na kumu a me na haumana o na Kula Aupuni ke mahi pono; a e hiki no i ua mau kumu a haumana'la e hoomau aku i ka mahi ana i ua mau apana aina'la, oia i e waiho wale ana, a e hookaawale ole ia ana paha e ke Kuhina Kalaiaina no kekahi hana e, a i manao ai ka Papa Hoonaaauao pela; a i hoolilo ia hoi ua aina'la e ke Kuhina Kalaiaina no kekahi hana e, e hai mua mai oia pela, i hiki pono ai ka hoonee ana o na waiwai i kukulu ia paha maluna, a i hiki hoi ke ohi pono ia mai na mea kanu e ulu ana maluna o ua aina'la, i poho ole na mea nona ua waiwai'la.

PAUKU 4. I ka manawa e manaoia ai he pono, he mea hiki i ka Papa Hoonaaauao ke imi aku ma ka hoolimalima, a ma kekahi ano e ae paha, no ka uku e ae-like ia ana, i aina mawaho ae o ko ke Aupuni, ke ike ia he mea ia e pomaikai ai na hana i oleloia ma keia kanawai.

PAUKU 5. O na loa a pau e puka ana mailoko mai o na hana mahiai, me na hanalima malalo o keia kanawai, e pili ana no ia i na kumu a me na haumana i komo maoli aku i ka lawelawe ana i ua mau oihana'la, a e maheleia ia loa a pau loa e ka Papa Hoonaaauao iwaena o lakou, e like me ka mea e manao ia ana he pono; aka, aole e pili ka hooponopono ana o keia Pauku i na kula i hooponoponoia malalo o ke kuhikuhi ana o kekahi kanawai e ae.

PAUKU 6. O na kanawai a pau e paa nei i keia manawa, a e hooholo ia ana paha i keia hope aku, no ka hooponopono, ka maluhia a me ka pono o na Kula Aupuni o keia Pae Aina

i ka hooko ia ana, e hoohui ia lakou me ka manao e pili like ko lakou mau hooponopono a kuhikahi ana i na hooponopono ana o keia kanawai, no na hana mahiai a me na hanalima ma ua mau kula'la.

PAUKU 7. E lilo keia i kanawai mai kona la e aponoia ai. Aponoia i keia la 13 o Iulai, M. H. 1874.

KALAKAUA R.

---

## MOKUNA XV.

### HE KANAWAI

E HOOLOLI AI I KA PAUKU 9, MOKUNA IX, KANAWAI HOOPAI KARAIMA I HOOPONOPONO HOU IA.

*E Hooholoia e ka Moi a me ka Hale Ahaolelo o ko Hawaii Pae Aina, i akoakoa iloko o ka Ahaolelo Kau Kanawai o ke Aupuni.*

PAUKU 1. E hoololiia a ma keia ke hoololiia nei ka Pauku 9, Mokuna IX, Kanawai Hoopai Karaima i hooponopono hou ia ; a penei e heluhelua ai ua Pauku nei :

“Pauku 9. O ka mea hoeha aku i ke kino o kekahi e like me ke kui i kona maka, a kuha aku paha, hookonokono aku i ka ilio e nahu iaia ; a me na hewa e ae e like me ia, e hooukuia no oia i na dala aole e oi aku i ka haneri dala hookahi, a i ole ia e hoopaahaoia oia ma ka hana oolea, aole e oi aku i na malama eono e like me ka manao o ka Ahahookolokolo he pono.”

PAUKU 2. E lilo keia i kanawai i kanakolu la mahope iho o kona la i aponoia'i, a o na kanawai i kue i keia e hoopau ia, a ma keia ua hoopauia nei.

Aponoia i keia la 13 o Iulai, M. H. 1874.

KALAKAUA R.

## MOKUNA XVI.

## HE KANAWAI

E HOOLOLI AI I KA PAUKU 574 A ME 691 O KE KANAWAI KIVILA, E PILI ANA I KA HOIKE OLA.

*E Hoololoia e ka Moi a me ka Hale Ahaolelo o ko Hawaii Pae Aina i akoakoa iloko o ka Ahaolelo Kau Kanawai o ke Aupuni.*

PAUKU 1. E hoololiia a ma keia ua hoololiia no ka Pauku 574 o ke Kanawai Kivila, ma ka hookomo ana, mahope iho o ka palapala hookuu, na huaolelo, "a me ka Palapala Hoike Ola," menea :

Ko Hawaii Pae Aina,  
Palapala Hoike Ola.

Awa o \_\_\_\_\_, la — o \_\_\_\_\_, 18—

Ma keia ua hoikeia o ka moku \_\_\_\_\_ o \_\_\_\_\_ ke kapena, ua makaukau e holo aku i \_\_\_\_\_ me na kanaka he \_\_\_\_\_ maluna, i huihu malaila ke kapena o ka moku.

A ke hoike hou aku nei au, aole no i ike ia ma keia awa a me na wahi e ae e kokoke ana i keia wa, i kekahi mai kolera, ahulau, a mai lele e ae paha.

Luna Dute.

PAUKU 2. E hoololiia a ma keia ua hoololiia no ka Pauku 691 o ke Kanawai Kivila ma ke kapae ana i na huaolelo, "ina he mea pono elima dala," ma ka lalani elima, a me ka lalani eha, a e hookomo ma ia wahi "no ka palapala hoike ola, ma ka holo ana'ku o ka moku, hookahi dala."

Aponoia i keia la 13 o Iulai, M. H. 1874.

KALAKAUA R.



## MOKUNA XVII.

## HE KANAWAI

E HOOMAPOPO ANA NO KA OIHANA O KA POEIKOHOIA.

*E Hooholoia e ka Moi a me ka Hale Ahaolelo o ko Hawaii Pae Aina, i akoakoa iloko o ka Ahaolelo Kau Kanawai o ke Aupuni.*

E hoomakaia ka oihana o ka Poeikohoia o na makaainana, mai ka la aku o ke kohoia ana malalo o ke kanawai, a e hoomaui a hiki i ka pau ana o na makahiki elua; aka, nae, o ka Poeikohoia e pani i na hakahaka i ulia mai, e noho lakou ma ka oihana oiai o ka manawa wale no o ka poe nona ia wahi mamua.

Aponoia i keia la 13 o Iulai, M. H. 1874.

KALAKAUA R.

## MOKUNA XVIII.

## HE KANAWAI

E HOOLOLI AI ANA I KA PAUKU 870 O KE KANAWAI KIVILA, I ELUA WAHI E NOHO AI O KE KAU HOOKOLOKOKO KAAPUNI MA KA APANA HOOKOLOKOKO ELUA.

*E Hooholoia e ka Moi a me ka Hale Ahaolelo o ko Hawaii Pae Aina i akoakoa iloko o ka Ahaolelo Kau Kanawai o ke Aupuni.*

PAUKU 1. O ke Kau Hookolokolo Kaapuni Apana Elua i kauohia ma ke Kanawai, Pauku 870 o ke Kanawai Kivila, o na Mokupuni o Maui, Molokai, Lanai a me Kahoolawe ka Apana Hookolokolo Elua, a ma Lahaina kahi e hookolokolo nui ai, e noho no ia kau ma keia hope aku ma Lahaina, i ka Poalua mua o Dekemaba, a ma Wailuku ma ka Hale Hookolokolo ma ia wahi i ka Poalua mua o Iune o kela me keia makahiki.

PAUKU 2. O na kanawai a me na hapa kanawai a pau e kua ana i keia kanawai, ua hoopau ia.

PAUKU 3. E lilo keia i kanawai mai kona la aku e hooholoia ai; aka, o ke Kau Hookolokolo o ua Aha Hookolokolo Kaapuni la i kauohaia ma ke kanawai, e noho maloko o keia makahiki, e noho no ia Kau ma Lahaina, i ka Poalua mua o Iune a me ka Poalua mua o Dekemaba; aka, e hiki no i ka Lunakanawai Kiekie o ka Aha Kiekie, ma kana palapala kauoha aku i ka Makai Nui, e hoopance i ua Aha la i kekahi la e aku, aole hoi mahope aku o ka Poalua mua o Iune a me ka Poalua mua o Dekemaba o keia makahiki.

Aponoia i keia la 13 o Iulai, M. H. 1874.

KALAKAUA R.

## MOKUNA XIX.

### HE KANAWAI

E HOOKAPU AI I KE KUA I KALEWA ANA I NA MEA ONO NUI A MEA ONO LIILII MA KE LA WAHI KE LA WAHI O KE LA AUPUNI, ME KA LAIKINI OLE.

*E Hooholoia e ka Moi a me ka Hale Ahaolelo o ko Hawaii Pae Aina i akoakoa iloko o ka Ahaolelo Kau Kanawai o ke Aupuni.*

PAUKU 1. Ma keia kanawai, ke hookapu loa ia aku nei ke kua i kalewa aku i na mea ono nui a me na mea ono liilii maloko o keia Aupuni me ka loa ole iaia o ka Laikini Kua i Kalewa o ia ano, mai ke Kuhina Kalaiaina mai.

PAUKU 2. E hiki no i ke Kuhina Kalaiaina ke haawi aku i Laikini Kua i Kalewa i ka mea ono no ka makahiki hookahi, ke waiho mai oia ma ka Waihona o ke Aupuni i na dala he iwakaluakumamalima.

PAUKU 3. O ka mea a mau mea paha e kua ana i keia kanawai, e hoopaiia oia, aole e oi aku i na dala hookahi haneri, a i ole ia, e hoopaaahaoia aole e oi aku i ka makahiki hookahi, aia i ka manao o ka Aha Hookolokolo.

PAUKU 4. E lilo keia i kanawai mai kona la e hooholoia ai. Aponoia i keia la 13 o Iulai, M. H. 1874.

KALAKAUA R.

---

## MOKUNA XX.

### HE KANAWAI

E HOOLOLI AI KE KANAWAI O KA M. H. 1864, E PILI ANA I NA PALAPALA HOOIAIO O NA KANIKELA.

*E Hooholoia e ka Moi a me ka Hale Ahaolelo o ko Hawaii Pae Aina i akoakoa iloko o ka Ahaolelo Kani Kanawai o ke Aupuni.*

E hoololiia, a ma keia ua hoololiia no ke kanawai i kapaia "He kanawai e kauoha ana e pakui ia ka Palapala Hooiaio o na Kanikela ma na papa hoike waiwai e hookomoia mai mai na aina e mai," me ka hookomo i Pauku hou mahope iho o ka Pauku 2, a penei e heluhelua ai:

"PAUKU 2A. E hiki no i ka Luna Dute Nui ke haawi aku i manawa hou, i eono mahina, na ka poe i nele i ka Palapala Hooiaio o na Kanikela ma ka Palapala Hoike Waiwai, ke haawi mai lakou i Palapala Hoopaa, me na hope kupono, e lawe io mai i ua Palapala Hoike la iloko o ia manawa; a o ka uku o ia Palapala Hoopaa elua dala."

Aponoia i keia la 13 o Iulai, M. H. 1874.

KALAKAUA R.

---

## MOKUNA XXI.

### HE KANAWAI

E HOOLOLI AI I KA PAUKU 2A O KE KANAWAI E HOOPONOPONO AI I KA HAAWI A ME KA MAHELE ANA I KA WAI MA KA APANA O LAHAINA, MOKUPUNI O MAUI, I APONOIA MA KA LA 29 O IULAI, M. H. 1872.

*E Hooholoia e ka Moi a me ka Hale Ahaolelo o ko Hawaii Pae Aina i akoakoa iloko o ka Ahaolelo Kani Kanawai o ke Aupuni.*

PAUKU 1. E hoololiia, a ma keia ua hoololiia no ka Pauku

2A o ke kanawai e hooponopono ai i ka haawi a me ka mahele ana i ka wai ma ka Apana o Lahaina, Mokupuni o Maui, i aponoia ma ka la 29 o Iulai, m. h. 1872, a penei e heluhelu ia ai:

“PAUKU 2A. Ina he kuleana ko kekahi iloko o ka la wai o kekahi Ahupuaa, a Iliaina, a Apana Aina paha, ma ka haawi mua ia ana, a ma ka haawi hou ia ana paha ma keia hope aku, aole no e hiki iaia ke lawe aku ia kuleana wai ona, a o lakou paha mai ia Ahupuaa aku, a Iliaina, a Apana Aina aku paha a i ke Ahupuaa e aku, a Iliaina, a Apana Aina e aku.”

PAUKU 2. E lilo keia i kanawai i kona la e hooholoia ai, o na kanawai a me na hapa kanawai e kua ana i keia kanawai ua hoopauia, a e hoopauia no.

Aponoia i keia la 13 o Iulai, m. h. 1874.

KALAKAUA R.

## MOKUNA XXII.

### HE KANAWAI

E HOOLOLI AI I KA PAUKU 915 O KE KANAWAI KIVILA.

*E Hooholoia e ka Moi a me ka Hale Ahaolelo o ko Hawaii Pae Aina, i akoakoa iloko o ka Ahaolelo Kau Kanawai o ke Aupuni.*

PAUKU 1. E hoololiia, a ma keia ua hoololiia no ka Pauku 915 o ke Kanawai Kivila, a penei ia e heluhelua ai:

“Pauku 915. He mana ko kela ko keia o ua mau Lunakanawai nei ke hoolohe a e hooholo i na hihia kivila a pau, ina aole e oi aku ka waiwai i hoopaaia, a o ka waiwai o ka aoao hoopii e koi ai paha mamua o na dala elua haneri, iloko o ka apana kahi e noho ai ka aoao i hoopii ia, a ua loa malaila paha ia manawa, ina paha he kanaka maoli, a he haole a kanaka e ae o na aina e, koe nae na apana kahi e noho ai kekahi Lunakanawai Hoomalu malaila. Aole mana o na Lunakanawai Apana e hookolokolo i kekahi hihia ina he haole a lahui e ma kekahi aoao i hookupa ole ia.”

PAUKU 2. E lilo keia i kanawai i kona la e aponoia ai, o na kanawai a pau e kue i keia ua hoopau ia no.

Aponoia i keia la 13 o Iulai, M. H. 1874.

KALAKAUA R.

## MOKUNA XXIII.

### HE KANAWAI

E HAAWI ANA KA MANA I KE KUHINA KALAIAINA E HAAWI I NA MEA WILIKO I NA PALAPALA AE PUHI WAIIKAIKA.

*E Hooholoia e ka Moi a me ka Hale Ahaolelo o ko Hawaii Pae Aina i akoakoa iloko o ka Ahaolelo Kau Kanawai o ke Aupuni.*

PAUKU 1. Ma keia, ua haawiiia ka mana i ke Kuhina Kalaiaina, e haawi i kela a me keia mea a mau mea paha nona kekahi wiliko, i Palapala Ae Puhī Waiikaika, malalo nae o na lōina a me na olelo hōohaiki i hōikeia malalo ae nei iloko o keia kanawai.

PAUKU 2. O kela me keia mea e noi ana i ka Palapala Ae malalo o keia kanawai, e waiho mua mai i palapala hoopaa, e like ke ano me ka mea i hōike ia malalo iho, i aponoia e ke Kuhina Kalaiaina, penei:

E ike auanei na mea a pau ma keia, o maua o ——— ka mua, a me ——— kona hope, ua hoopaaia maua i ke Kuhina Kalaiaina no ka pono o ke Aupuni Hawaii, i na Dala Elima Tausani, dala maikai, a e hiki no ke ohi ia i ko maua waiwai hui, a waiwai kaawale paha, ke kue ia kekahi o na olelo i hai ia malalo iho, i mea e uku pono ia. Ke hoopaa nei maua ia maua iho pakahi a me maua pu, a me na hōoilina, na hōoko kaucha, na luna hōoponopono waiwai a me na hope o maua.

Sila ia me ko maua mau lima a kakauia i keia la ——— o ——— M. H. 18—

Eia ke ano o keia palapala: No ka mea, i keia la, ua noi aku o ——— ka mua, i Palapala Ae Puhī Waiikaika, e like me ke kanawai i hōoholoia ma ka la ——— o ——— 18—, a

ua hooko e ia na kauoha o ia kanawai, a nolaila, ua pono ke loaia iaia ka Palapala Ae Puhī Waiikaika, malalo o ke kanawai e pili ana, no na makahiki elima mai keia la aku.

Nolaila, ina oiai e paa ana keia Palapala Ae, aole no e hana o ——— i kekahi mea e kokua ana i ke kua i na kanawai o keia Aupuni, aole hoi e kua oia i na olelo o kona Palapala Ae, (ke hui pu me keia ke kope) alaila, e lilo keia palapala hoopaa i mea ole; aka, ina i hoakakaia imua o kekahi Lunakanawai Apana me ke jure ole, no ka hooko ole ana i na olelo o keia palapala hoopaa, alaila, e lilo na dala hoopaa, a e hoopauia ka Palapala Ae i haawii i keia la.

Hanaia me ko mau mau lima, a ua silaia i ka la a me ka makahiki i olelo mua ia.

Imua o ———

PAUKU 3. E lawa no ua Palapala Ae nei no na makahiki elima, a mamua ae o ka haawi ana, e koi aku a loaia mai i ke Kuhina Kalaiaina mai ka lima mai o ka mea e noi ana, i Kanalima Dala, no ka Waihona Dala o ke Aupuni, a ma ka pau ana o ka makahiki hookahi mai ka la i haawi mua ia ai, e uku hou ka mea nona ka Palapala Ae i Kanalima Dala hou, a pela no e uku hou ai i kela me keia makahiki a pau na makahiki elima.

PAUKU 4. O na waiikaika a pau i puhia malalo o keia kanawai, ina e lawe ia mai i mea e inu ai iloko o keia Aupuni, e hooukuia ka dute kuloko, e like ka nui me ka dute e kauia nei a e kauia ana paha ma keia hope aku, maluna o na waiikaika o na aina e mai, i like kona ikaika o ka Alakahola. Ina e lawe ia mai i mea hooili aku i na aina e, alaila, e kiai ia a e kau rula ia ua waiikaika nei, e like me ke kiai ana a me ke kau rula ana o na waiikaika o na aina e mai e hooili ana ma na aina e, i keia wa, a ma keia hope aku paha.

PAUKU 5. O na waiikaika a pau i hanaia e like me na olelo o keia kanawai, e waiho ia aku e malama ia e na Luna o ka Oihana Dute, a malaila e waiho ia ai a laweia mai e kuai ia

e inu, a e hoouli paha i na aina e, mamuli o ka Palapala Ae o ka Luna Dute Nui a o kona hope paha, a o na lilo a pau no ka malama ana, e uku ia e ka mea nona ia waiikaika, e like hoi me ka uku i kau ia maluna o ka waiikaika i lawe ia mai na aina e mai.

PAUKU 6. O ka mea nona ka Palapala Ae, a o ka luna nui paha o ka mahina ko, a i ole ia, o kekahi mea makaukau e noho luna ana malalo o ua mea la nona ka Palapala Ae a luna nui paha, e hoike aku iloko o kela a me keia hapaha makahiki, a i ka manawa e ae paha ke kauohaia, imua o ke Kuhina Kalaiaina a me ka Luna Dute Nui, no ka nui o na waiikaika i hanaia eia, a i haawiia aku i na Luna Oihana Dute, a ma ia manawa no e kakau inoa oia i ka olelo hoochiki, penei ke ano:

Ke hoochiki paa nei au, o ka palapala hoike maluna iho, i kakau inoa ia e a'u, aia no malaila he hoike oiaio o na waiikaika i hanaia e a'u, a mamuli paha o ka'u kauoha, maluna o keia mahina ko, iloko o ka manawa i hai ia. O ke kakau inoa ana o keia olelo hoochiki, e hiki no ke hoopai ia me na hoopai a me na pino a pau no ka hoochiki wahahee, ke hoomaopopo ia ua oiaio ole na olelo o ka palapala hoike.

PAUKU 7. O kela me keia mea nana e lawe mai i mea e inu ia i kekahi waiikaika i hana ia malalo o keia kanawai, me ka uku ole mamua i ke dute kuloko, e kau ia na hoopai maluna ona, e like me ka hoopai no ka pae hewa ana o ia mea; a ina oia ka mea nona ka Hale Puhi, a he kanaka paha ia e lawelawe ana iloko o ka Hale Puhi, alaila, e hiki no ke hoolilo ia na mea puhi o ia hale, a e kuai ia aku no ka pono o ka Waihona Aupuni.

PAUKU 8. He mana no ko ka Moi iloko o ka Ahakukamalu e hana i kela me keia manawa, i mau rula i kue ole i na olelo o keia kanawai, e like hoi me ka mea i manaioia ua pono e ka hapanui o ua Aha la ma kekahi halawai mau, i mea e malu pono ai ka oihana loa o ke Aupuni.

PAUKU 9. No ka mea, o ka palapala hoopaa i hoakakaia

ma ka Pauku 2 o keia kanawai, ua loihi kona manawa, nolaila, e hiki no i ka hope ke haalele mahope o kona hai ana i kona manao pela i ke Kuhina Kalaiaina a me ka mea nona ua Palapala Ae nei, i elua mahina mamua, alaila, na ka mea nona ua Palapala Ae nei e huli i hope hou, a ina e nele oia i ka hope hou, alaila, e hoopau ia kona Palapala Ae.

Aponoia i keia la 13 o Iulai, m. h. 1874.

KALAKAUA R.

## MOKUNA XXIV.

### HE KANAWAI

E HOOLOLI AI I KA PAUKU 42 O KE KANAWAI KIVILA.

*E Hooholoia e ka Moi a me ka Hale Ahaolelo o ko Hawaii Pae Aina i akoakoa iloko o ka Ahaolelo Kau Kanawai o ke Aupuni.*

PAUKU 1. Ma keia ua hoololiia ka Pauku 42 o ke Kanawai Kivila, ma ka pakui hou ana aku i keia mau huaolelo: "Aka hoi, aole no e hoolilo ia aku kekahi aina, a pa hale paha i oi aku kona waiwai i na Dala Elima Tausani me ka ae ole mamua o ka Moi a me ka hapa nui o ka Ahakukamalu," a penei e heluhelu ia ai:

"Pauku 42. E hiki no i ua Kuhina nei, mamuli o ka ae ana mai o ke Alii, iloko o ka Aha Kuhina, e hoolimalima aku, a e hoolilo aku ma ke ano e ae, i na aina a me ka waiwai e ae o ke Aupuni e like me kona manao he pono i mea e holo mua ai ka mahiai a me na mea e pono ai keia lahui, malalo nae o na olelo papa, me na olelo hooponopono, kau ia i kela manawa keia manawa maloko o na kanawai; aka hoi, aole no e hoolilo ia aku kekahi aina, a pa hale paha, i oi aku kona waiwai i na Dala Elima Tausani, me ka ae ole mamua o ka Moi a me ka hapanui o ka Ahakukamalu."

PAUKU 2. E lilo keia i kanawai mai kona la aku e hooholo ia ai.

Aponoia i keia la 13 o Iulai, m. h. 1874.

KALAKAUA R.



## MOKUNA XXV.

## HE KANAWAI

E HOOPONOPONO AI NO KA MANAWA E KOHO AI I NA LUNAMAKAAINANA.

*E Hooholoia e ka Moi a me ka Hale Ahaolelo o ko Hawaii Pae Aina i akoakoa iloko o ka Ahaolelo Kau Kanawai o ke Aupuni.*

PAUKU 1. E hoomakaia ke koho ana o na Lunamakaainana ma na apana koho a pau maloko o keia Aupuni, ma ka Poakolu mua o Feberuari, i kela a me keia elua makahiki, ma na wahi a ke Kuhina Kalaiaina e kuhikuhi ai, a nana no e hoolaha aku i kanakolu la mamua o ka wa koho.

PAUKU 2. E lilo keia i kanawai mai kona la aku e hooholoia ai; o na kanawai a me na hapa kanawai a pau e kue ana i keia, ua hoopau loa ia.

Aponoia i keia la 13 o Iulai, M. H. 1874.

KALAKAUA R.

## MOKUNA XXVI.

## HE KANAWAI

E HOOLOLI AI I KA MOKUNA LII O KE KANAWAI HOOPAI KARAIMA O KO HAWAII PAE AINA, MA KA PAKUI HOU ANA I PAUKU HOU NO IA MOKUNA, A E KAPAIA O KA PAUKU 10 O IA MOKUNA LII.

*E Hooholoia e ka Moi a me ka Hale Ahaolelo o ko Hawaii Pae Aina, i akoakoa iloko o ka Ahaolelo Kau Kanawai o ke Aupuni.*

PAUKU 1. E hiki no i na Lunakanawai Hoomalu a me na Lunakanawai Apana o keia Aupuni, ke hoolohe, a e hooholo i na hoopii a pau no ke kue ana i na Pauku 1, a me 3, a me 5, o ka Mokuna XVII o ke Kanawai Hoopai Karaima e pili ana no ke kue ana i na Kanawai o ka Oihana Leta.

PAUKU 2. E lilo keia i kanawai i kona la e hooholo ia ai. Aponoia i keia la 13 o Iulai, M. H. 1874.

KALAKAUA R.

## MOKUNA XXVII.

## HE KANAWAI

E HOOLOLI AI I KA PAUKU 1 O KE KANAWAI "E HOOPONOONO ANA I NA ONA O NA BIPi, LIo, MIULA, KEKAKE, HIPA, KAO A ME NA PUAa I HOAILONA OLEIA A KUNI OLEIA E LIKE ME KE KANAWAI, A E HOLO ANA ME KA HIHIU A ME KE AKEA MA NA AINA O KEIA AUPUNI," I APONOIA MA KA LA 18 O IULAI, 1870.

*E Hooholoia e ka Moi a me ka Hale Ahaolelo o ko Hawaii Pae Aina i akoakoa iloko o ka Ahaolelo Kau Kanawai o ke Aupuni.*

PAUKU 1. E hoololiia a ma keia ke hoololiia nei ka Pauku 1 o ke Kanawai "E hooponoono ana i na ona o na bipi, lio, miula, kekake, hipa, kao a me na puaa i hoailona oleia a kuni oleia e like me ke Kanawai, a e holo ana me ka hihiu a me ke akea ma na aina o keia Aupuni," ma ka hookomo ana i na huaolelo hou ma ia Pauku, a penei e heluheluaia ai ua Pauku nei :

"Pauku 1. O na bipi, lio, miula, kekake, hipa, kao, puaa, i hala na malama he umikumamalua, a i hoailona oleia a i kuni oleia e like me ke Kanawai, a e holo ana me ka hihiu a me ke akea, a hala na malama eono maluna o na aina o keia Aupuni e lilo loa no lakou i waiwai no na ona a mea hoolimalima paha o ua mau aina la kahi i holo mau ai na holoholona i hoakakaia maluna."

PAUKU 2. O na kanawai a me na hapa kanawai a pau e kue ana i keia kanawai ma keia ua hoopauia.

Aponoia i keia la 13 o Iulai, M. H. 1874.

KALAKAUA R.

## MOKUNA XXVIII.

## HE KANAWAI

E PILI ANA I NA OLELO HOOHOLO E HOAPONO ANA I NA HOOLILO WAIWAI  
PAA A NA LUNAHOOPONONO WAIWAI A ME NA KAHU.

*E Hooholoia e ka Moi a me ka Hale Ahaolelo o ko Hawaii Pae  
Aina i akoakoa iloko o ka Ahaolelo Kau Kanawai o ke Aupuni.*

PAUKU 1. I mea e hooko loaia'i na hoolilo waiwai paa i na Lunahooponopono Waiwai, a me na Kahu, e kakau kope ia lakou ma ke Keena o ka Luna Kakau Kope ma Honolulu, he kope o ka olelo hoooho e aponoia'na ia hoolilo ana e ka Lunahooponopono Waiwai a Kahu paha, iloko o na la he kanakolu mai ka la aku e hoopukaia'i na olelo hoooho la.

PAUKU 2. E lilo keia i kanawai mai ka la aku i aponoia'i. Aponoia i keia la 18 o Iulai, M. H. 1874.

KALAKAUA R.

## MOKUNA XXIX.

## HE KANAWAI

E HOOLOLI AI I KA PAUKU 651 O KE KANAWAI KIVILA NO NA PALAPALA  
AE HOLO.

*E Hooholoia e ka Moi a me ka Hale Ahaolelo o ko Hawaii Pae  
Aina, i akoakoa iloko o ka Ahaolelo Kau Kanawai o ke Aupuni.*

PAUKU 1. E hoololiia a ma keia ua hoololiia no ka Pauku 651 o ke Kanawai Kivila, a penei e heluhelu ia ai :

“Pauku 651. Ina i lawe aku kekahi kapena moku a alii moku paha, mawaho o keia Aupuni, i kekahi kanaka i loa ole ka Palapala Ae Holo, e hoopaiia oia ma ka uku hoopai he kanalima dala, a e hooliiia maluna ona na aie a pau, a ka mea ana i lawe aku ai iwaho o keia Aupuni, a ina aole oia e hookaa ia uku hoopai me ia mau aie, e hiki no ke hopu a hoolilo a kuai aku i ua moku la, i kaa'i ia mau mea ; aka hoi

ina huli pono ke kapena moku a alii moku paha i ka moku me ke kokua pu o na makai o keia Aupuni, mahope iho o ka loaa ana o ka Palapala Hookuu a ka Luna Dute, a mamua o ke kaawale ana'ku o ka moku mawaho o ka mana o keia Aupuni, me ka manao e pale aku i ka mahuka 'na o kekahi mea a mau mea paha ; alaila aole pili ke hoopai iaia, aole no e ili maluna ona na aie a pau a ka mea ana i lawe aku ai iwaho o keia Aupuni, aole no hoi e hopu a e hoolilo a kuaiia ua moku la ; aka hoi, aole i pili kekahi olelo o keia Pauku a o keia Haawina i kekahi luina i kepa ponoia maluna o ka moku."

PAUKU 2. E lilo keia i kanawai mai ka la aku o kona aponoia'na.

Aponoia i keia la 18 o Iulai, M. H. 1874.

KALAKAUA R.

## MOKUNA XXX.

### HE KANAWAI

E HOOLOLI AI I KA PAUKU 1 A ME KA PAUKU 3 O KE KANAWAI I APONOIA MA KA LA 22 O JUNE, M. H. 1868, E PILI I KA PEPEHI ANA A KUAI ANA I KA BIPI.

*E Hoololoia e ka Moi a me ka Hale Ahaolelo o ko Hawaii Pae Aina i akoakoa iloko o ka Ahaolelo Kuu Kanawai o ke Aupuni.*

PAUKU 1. E hoololiia a ma keia, ke hoololiia nei ka Pauku 1 o keia Kanawai, a e heluhelua penei :

"Pauku 1. E hiki no i ke Kuhina Kalaiaina, i kela manawa keia manawa, ke haawi aku i kekahi mea e noi mai ana i Palapala Ae no ka lole ana a me ke kuai ana i ka bipi no ka makahiki hookahi, ma Honolulu, Waiialua, Mokupuni o Oahu ; Lahaina, Wailuku, Makawao, Mokupuni o Maui ; Hilo, Kohala Akau, Kawaihae, Kealakekua, Kaawaloa, Wai-ohinu, Mokupuni o Hawaii ; Koloa, Lihue, Hanalei, Mokupuni o Kauai ; ke loaa mai i ke Kuhina i iwakalua dala no

kela a me keia Palapala Ae, aole nae i pili keia i na bipi miko i laweia mai na wahi e ae o ke Aupuni."

PAUKU 2. E hoololiia a ma keia, ke hoololiia nei ka Pauku 3 o keia Kanawai, a e heluhelua penei :

"Pauku 3. O kela mea keia mea e lole ana a e kuai ana paha ma Honolulu, Waialua, Mokupuni o Oahu ; Lahaina, Wailuku, Makawao, Mokupuni o Maui ; Hilo, Kohala Akau, Kawaihae, Kealakekua, Kaawaloa, Waiohinu, Mokupuni o Hawaii ; Koloa, Lihue, Hanalei, Mokupuni o Kauai ; me ka loa ole mamua o ka Palapala Ae, e like me ka olelo ma ka Pauku 1 o keia Kanawai, e hoopaiia oia aole e emi malalo o na dala he umi, aole hoi e oi aku i na dala he iwakaluakumamalima, no kela hewa keia hewa, aia no i ka manao o ka Aha Hookolokolo."

PAUKU 3. E lilo keia i Kanawai i ka pau ana o na la he kanakolu, mai ka hooholoia ana, a o na kanawai me na hapa kanawai a pau e kua ana i keia, ua hoopauia.

Aponoia i keia la 18 o Iulai, M. H. 1874.

KALAKAUA R.

## MOKUNA XXXI.

### HE KANAWAI

E HOOLOLI AI KA PAUKU 640 O KE KANAWAI KIVILA, E PILI ANA I KA HOOIAIO ANA NO NA HOOLILO O NA MOKU.

*E Hooholoia e ka Moi a me ka Hale Ahaolelo o ko Hawaii Pae Aina i akoakoa iloko o ka Ahaolelo Kani Kanawai o ke Aupuni.*

E hoololiia, a ma keia ua hoololiia no ka Pauku 640 o ke Kanawai Kivila ma ka pakui hou ana i na huaolelo penei :

"I mea e kakau kope ia ai no ka hoolilo ana, kuai ana, a me ka moraki ana, e hooiaio mua ia e ka mea nana ia hoolilo ana imua o kekahi Luna i haawiiia ka mana e hana pela malalo o na Kanawai o keia Aupuni. A i mea e holomua ai na

mea i mana'ōia ma keia kanawai, ke haawi pu ia nei ka mana i ka Luna Dute Nui, a i kona Hope, e lawe i na hooiaio o keia ano a e auhau i Hookahi Dala i kela mea keia mea e kakau ana i kona inoa."

Aponoia i keia la 18 o Iulai, M. H. 1874.

KALAKAUA R.

## MOKUNA XXXII.

### HE KANAWAI

E HOOLOLI AI KA PAUKU 1 O KE KANAWAI I KAPAIA, "HE KANAWAI E HAAWI ANA I KA MANA I KE KUHINA KALAIAINA E LAWE I KA AINA A ME KA WAI E PONO AI NA OHE WAI O HONOLULU," Aponoia MA KA LA 18 O AUGATE, M. H. 1860.

*E Hooholoia e ka Moi a me ka Hale Ahaolelo o ko Hawaii Pae Aina, i akoakoa iloko o ka Ahaolelo Kau Kanawai o ke Aupuni.*

PAUKU 1. E hoololiia, a ma keia ua hoololiia no ka Pauku 1 o ka kanawai i kapaia "He kanawai e haawi ana i ka mana i ke Kuhina Kalaiaina e lawe i ka aina a me ka wai e pono ai na ohe wai o Honolulu," i aponoia ma ka la 18 o Augate, M. H. 1860, a penei e heluhelu ia ai:

"Pauku 1. Ua haawi ia ka mana i ke Kuhina Kalaiaina, e like me ka olelo o keia kanawai, e komo, a e lawe, a e hoopaa no ke Aupuni, i ka aina a me ka wai, a me ka waiwai paa, a waiwai e ae, e pono ai, a e hoomau ai hoi i na ohe wai o Honolulu, no ka hoomoe ana i na ohe wai, ke kukulu ana i na kaupale wai, na lua wai, a me na pahu wai, maluna o na aina e waiho la mai ka lua wai aku ma ka aina o Kahookane, Apana o Honolulu, a malaila aku, mauka a hiki i na mauna e waiho la mawaena konu o ka Apana o Honolulu, a me ka Apana o Kaneohe, Moku-puni o Oahu, a me na wahi mawaena o na lapa, oia hoi na palena o ke awawa o Nuananu."

Aponoia i keia la 18 o Iulai, M. H. 1874.

KALAKAUA R.

## MOKUNA XXXIII.

## HE KANAWAI.

E HOOMAOPPOPO AI NO KE KUAI AKU O KA WAIWAI I MORAKI IA ME KA HOOPU OLE A HOOHOLE OLE HOI O KA AHA HOOKOLOKOLO.

*E Hooholoia e ka Moi a me ka Hale Ahaolelo o ko Hawaii Pae Aina, i akoakoa iloko o ka Ahaolelo Kau Kanawai o ke Aupuni.*

PAUKU 1. Ina ua komo pu ka mana e kuai aku iloko o kekahi Palapala Moraki, alaila e hiki no i ka mea iaia ua Palapala Moraki nei, a o ka mea paha nona ke kuleana waiwai maloko a mea paha i hookohuia e hana ma ia mea, ina hoi ua haki na olelo o ia Palapala Moraki, e hoike aku oia i kona mana o hoopau i ua Moraki nei, ma ka hoolaha ana ia mea ma ka olelo Hawaii a me ka olelo Beretania i kela a me keia hebedoma a pau na hebedoma ekolu mamua ae o ka hoolaha ana no ke kuai aku i ka waiwai i Moraki ia, a pela no oia e hoolaha ai a e hana ai e like me ka mea i olelo ia iloko o ka Palapala Moraki, a nana no iloko o na la he kankolu mahope iho o ke kuai aku ana o ka waiwai mamuli o ka mana i haawi ia e waiho ae ma ke keena o ka Luna Kakau Kope ma Honolulu, he kope o ka olelo hoolaha no ia kuai ana me kona palapala hoohiki pu, e hoakaka pololei ana i kana mau hana a pau ma ia mea. E kopeia ua palapala hoohiki la a me ka olelo hoolaha me kekahi palapala kuhikuhi ma ka aoao o ka buke kahi i kakau kope ia ai ka Palapala Moraki, ina hoi ua paa ua Moraki nei ma ia keena.

PAUKU 2. A ina ua akaka ma ia palapala hoohiki, ua hooko pololei no oia i na mea a pau i kauoha ia iloko o ka mana kuai aku na mea hoi a pau i kauoha ia e hana mamua o ke kuai aku ana, a ua kuai io no ma ke ano i kauoha ia, alaila e hiki no ke hoolilo ia ua palapala hoohiki nei i hoike e hooiaio ai ia mau mea, a i ole ia he kope i hooiaio ia o ua palapala hoohiki la.

PAUKU 3. Ina o ka mea nana i hana i ua Moraki nei, he kane i mare ole me ka wahine ia wa, a ina paha he wahine mare no kana a ua hui pu ka wahine ma ke kakau inoa ana i mea e hookuu ai ka hapa o ka wahine kanemake, alaila o ke kuai aku ana o ka waiwai ma ke ano i hai ia ae la maluna, he mea ia e pale loa aku i ke kuleana e koi hou no ka hapa o ka wahine kanemake iloko o ia waiwai.

PAUKU 4. Ina ua haawi ia ka mana ma ke ano hope a agena paha iloko o kekahi Palapala Moraki e kuai a hoolilo aku paha ka waiwai i Moraki ia, alaila he mana ole ko ka mea nana i hana i ua Moraki nei, e kuai a hoolilo aku paha i ua waiwai nei ia hai. A i ka wa e kuai kudala ia aku ai ka waiwai i Moraki ia malalo o keia kanawai, alaila e hoihoi pono ia aku ke koena dala ina he koena i ka ona nona ka waiwai Moraki i kuai ia aku ai mahope iho o ka ohi ana i ka aie a me na lilo e ae e pili ana i ka hooko ana ma ia mea.

PAUKU 5. E lilo keia i kanawai mai kona la e apono ia ai. Aponoia i keia la 18 o Iulai, M. H. 1874.

KALAKAUA R.

## MOKUNA XXXIV.

### HE KANAWAI

E HOOLOLI AI I KA PAUKU 1383 O KE KANAWAI KIVILA, NO NA KAHU A ME NA HANAI.

*E Hoololoia e ka Moi a me ka Hale Ahaolelo o ko Hawaii Pae Aina i akoakoa iloko o ka Ahaolelo Kau Kanawai o ke Aupuni.*

PAUKU 1. E hoololiia a ma keia, ua hoololiia no ka Pauku 1383 o ke Kanawai Kivila, a penei e heluhelua'i :

“Pauku 1383. E hoolaha aku no hoi oia i kahi a me ka manawa e kuai ai, ma ke kau ana i Palapala Hoolaha ma na wahi akea, ma ka mokupuni kahi e waiho ana na waiwai nei, a ina ma ka mokupuni o Oahu, e hoolaha ia ma ka nupepa a



ka Lunakanawai Hooponopono Waiwai Hoolina e kauoha ai, aole emi malalo o na la he umikumamaha, mamua o ka la kuai. A ina i pau ke kuai ia'na a me ka loa ana mai o ke dala, e imi aku oia i ka hoapono ia o ka Lunakanawai Hooponopono Waiwai Hoolina, mamua o ka hana ia'na i na Palapala Hoolilo Waiwai."

PAUKU 2. E lilo keia i kanawai mai ka la aku i aponoia'i. Aponoia i keia la 18 o Iulai, M. H. 1874.

KALAKAUA R.

## MOKUNA XXXV.

### HE KANAWAI

E HOOLOLI AI KA HAAWINA 18 O KE KANAWAI KIVILA NO KE KU ANA MAI A ME KA HOOKOMO ANA I NA MOKU MA KA PAKUI AKU I PAUKU HOU I KAPA IA PAUKU 550A.

*E Hooholoia e ka Moi a me ka Hale Ahaolelo o ko Hawaii Pae Aina, i akoakoa iloko o ka Ahaolelo Kau Kanawai o ke Aupuni.*

PAUKU 1. E hoololiia, a ma keia ua hoololiia no ka Haa-wina 18 o ke kanawai Kivila ma ka pakui aku i Pauku hou i kapaia Pauku 550A a e heluhelua penei: "Pauku 550A. Ina aole i hoomaopopoia na lilo a me na koina ma ka papa helu mua o ka waiwai alaila e kau hou aku i elua a me hapalua hapahaneri maluna o ke kumukuai i ikeia ma ka papa helu o ia waiwai maluna hoi o ka huina nui e auhau dute ia ai."

PAUKU 2. E lilo keia i kanawai mai ka la aku i hoolaha ia ai.

Aponoia i keia la 18 o Iulai, M. H. 1874.

KALAKAUA R.

## MOKUNA XXXVI.

## HE KANAWAI

E HOOLOLI ANA I KA PAUKU 1 O KE KANAWAI I KAPALA, "HE KANAWAI E HOOKUU ANA I NA KOA PUALU MAI KEKAHI MAU AUHAU," I APOŊOIA MA KA LA 6 IULAI, M. H. 1866.

*E Hooholoia e ka Moi a me ka Hale Ahaolelo o ko Hawaii Pae Aina i akoakoa iloko o ka Ahaolelo Kau Kanawai o ke Arupuni.*

PAUKU 1. O na huaolelo ma na lalani 13, 14, a me 15 o ka Pauku 1 o ua kanawai nei, e olelo ana, "iloko o ka manawa aole i emi iho malalo o ka makahiki hookahi, mamua iho o ka heluia ana o na auhau o kela a me keia makahiki," ma keia ua hoopau ia.

PAUKU 2. E lilo keia i kanawai mai kona la i hooholoia ai. Aponoia i keia la 22 o Iulai, M. H. 1874.

KALAKAUA R.

## MOKUNA XXXVII.

## HE KANAWAI

## E HUIKALA AI I KE KUHINA WAIWAI.

No ka mea, ua ikea ma ka Palapala Hoike a ke Kuhina Waiwai, i waiho ia mai ma ka la 30 o Aperila i hala ae nei, ua hoolilo ia aku na puu dala i hai ia malalo ae nei, mamuli o ke kauoha o ka Aha Kukamalu a me ka Aha Kuhina, oia hoi:

No ka hoolewa ana i ka Moi Kamehameha V. i makeaku la.....	\$11,661 62
No ka hoolewa ana i ka Moi Lunalilo i makeaku la.....	11,988 50
Hoopaa poho Hotele Hawaii.....	1,686 00
Laina mokumahu o Webb.....	22,000 00
Na makai o Oahu.....	1,462 65
<b>O ka huina a pau, he.....</b>	<b>\$48,798 77</b>

A no ka mea, ua noi mai ke Kuhina Waiwai e huikala ia oia no ka hoolilo ana oia mau puu dala; nolaila,

*E Hooholoia e ka Moi a me ka Hale Ahaolelo o ko Hawaii Pae Aina i akoakoa iloko o ka Ahaolelo Kau Kanawai o ke Aupuni.*

PAUKU 1. E huikala ia a e hookuu loa ia aku ke Kuhina Waiwai no na puu dala i hoolilo ia i hai ia ae la maluna, a o kela mau dala i hookomoia ma ka Papa Hoike o na lilo o ka Waihona Dala Aupuni no na makahiki elua i pau ai ma ka la 30 o Maraki, M. H. 1874, ke aponoia nei.

Aponoia i keia la 22 o Iulai, M. H. 1874.

KALAKAUA R.

## MOKUNA XXXVIII.

### HE KANAWAI

E HOOLOLI AI I KA PAUKU 1 O KE KANAWAI E HOOLOLI AI I KA HAAWINA 2, O KA MOKUNA VII O KE KANAWAI KIVILA, I APONOIA MA KA LA 21 O AUGATE, M. H. 1860.

*E Hooholoia e ka Moi a me ka Hale Ahaolelo o ko Hawaii Pae Aina, i akoakoa iloko o ka Ahaolelo Kau Kanawai o ke Aupuni.*

PAUKU 1. Ma keia, ua hoololia ka Pauku 1, o ke Kanawai e hoololi ai i ka Haawina 2 o ka Mokuna VII o ke Kanawai Kivila, i aponoia ma ka la 21 o Augate, M. H. 1860, ma ka hoopau ana i ka huaolelo "mau" ma ka lalani elua, a e hookomo ma ia wahi i ka huaolelo "i," a me ka hoopau loa ana i na huaolelo, "a me ka Apana o Lahaina kekahi," ma ka lalani eha; a e hoopau loa hoi i na huaolelo, "na kanaka elua," ma ka lalani elima, a e hookomo ma ia wahi i na huaolelo, "ka palapala hookahi;" a e hoopau loa hoi i na huaolelo, "a me hookahi no Lahaina," ma ka lalani elima; a e hoopau loa hoi i na huaolelo, "na kela a me keia," ma ka lalani eono, a e hookomo ma ia wahi i ka huaolelo "ka" ma

ia wahi; a e hoopau loa ia hoi na huaolelo "na" a me "elua" ma ka lalani ehiku, a e hookomo ma ia wahi i na huaolelo "umikumamaono;" a e hoopau loa hoi i ka huaolelo "mau" ma ka lalani ewalu, a e hoopau hoi i na huaolelo "na" a me "elua" ma ka lalani eiwa, a e hookomo ma ia wahi i na huaolelo, "umikumamaono," a penei e heluhelu ia ai:

"Pauku 1. E hiki no i ke Kuhina Kalaiaina i kela manawa keia manawa, e haawi i ka palapala ae no ka hookomo ana a me ke kuai ana i ka Opiuma i na Pake, no ka makahiki hookahi, maloko o ke Apana o Honolulu, aole nae e oi aku mamua o ka palapala hookahi no Honolulu, a e haawi mua mai no ka mea i loa ka palapala ae kuai Opiuma i na dala aole emi malalo o umikumamaono tausani. E kuai kudala ia kela palapala ae, a e loa no i ka mea i oi ma ke koho ana maluna o umikumamaono tausani dala."

PAUKU 2. E lilo keia i kanawai mai kana la e hooholoia ai; a o na kanawai a me na hapa kanawai a pau e kue ana i keia, ua hoopauia.

Aponoia i keia la 1 o Augate, M. H. 1874.

KALAKAUA R.

## MOKUNA XXXIX.

### HE KANAWAI

E HOOPAU AI I KA OIHANA KUHINA KAUA A ME NA MANUWA.

*E Hooholoia e ka Moi a me ka Hale Ahaolelo o ko Hawaii Pae Aina, i akoakoa iloko o ka Ahaolelo Kau Kanawai o ke Aupuni.*

PAUKU 1. Mai ka la aku i hooholo ia ai keia kanawai ua hoopau ia, a ke hoopau ia nei ka Oihana Kuhina Kaua a me na manuwa, a e hiki no i ke Alii ka Moi, ma ka palapala hookohu ku i ka wa, e haawi aku ka hooponopono ana o ia oihana i ka Alihikaua; aka hoi, aole no e loa i ka Alihikaua

kekahi uku hou ae no kona lawelawe ana ma ia oihana, a eia hoi kekahi, aole no e hiki ke kikoo ia, ma ka Waihona Dala o ke Aupuni, no ke kauwahi o na haawina i hookaawale ia no ka oihana koa, ke ole i kauoha ia e ke Alihikaua, a nana no e hoike pakahi ia no ia mau lilo imua o ka Ahaolelo, i kela a me keia lua makahiki.

PAUKU 2. E lilo keia i kanawai mai ka la aku e hooholoia ai; a o na kanawai a me na hapa kanawai e kua au i keia, ua hoopau ia no.

Aponoia i keia la 1 o Augate, M. H. 1874.

KALAKAUA R.

## MOKUNA XL.

### HE KANAWAI

E KOKUA AI I KA HOOHOLA ANA I KEKAHI KUIKAHI PANAI LIKE, A MAU KUIKAHI PAHA O IA ANO.

No ka mea, ma ka Pauku 29 o ke Kumukanawai, ua oleloia, o na kuikahi a pau e hoololi ana i na dute, a i kekahi kanawai paha, e waiho ia aku na ka Ahaolelo e aponoia; a no ka mea, he mea pono i ka manao o keia Hale Ahaolelo, e hana ke Aupuni o ka Moi i kekahi Kuikahi a mau Kuikahi Panai Like paha, me na lahui nona ka aina e moe ana ma ka aoao o ka Moana Pakifika; a

No ka mea hoi, ua manaolia, he pono ole ke hoopanee ia ka aponoia ana o ia Kuikahi a mau Kuikahi paha, ke hanaia a hiki aku i kela kau o ka Ahaolelo; nolaila,

*E Hooholoia e ka Moi a me ka Hale Ahaolelo o ko Hawaii Pae Aina i akoakoa iloko o ka Ahaolelo Kau Kanawai o ke Aupuni.*

PAUKU 1. Ina i hanaia kekahi Kuikahi a mau Kuikahi Panai Like paha, mahope o ka pau ana o keia kau Ahaolelo, a mamua ae hoi o kela kau e hiki mai ana, a ua hoomaopopoia

ma ia Kuikahi, no ke komo ana aku iloko o kekahi o na aina e, i na mea ulu o keia Pae Aina, no ka mea, ua ae ia na mea ulu o ia aina e komo mai iloko o keia Pae Aina me ke dute ole, a me ka hooemi paha i na dute, alaila, ke hoaponoia nei ua Kuikahi la, a e hoolilo ia i kanawai o ka aina ke hiki i ka manawa e hooholo loa ia ai e ka Moi, a i hoolaha ia hoi eia; a e kau ia na dute maluna o na mea i hai ia maloko o ia Kuikahi a mau Kuikahi paha, e like me ia i hoomaopopoia malaila, a oia wale no.

Aponoia i keia la 1 o Augate, M. H. 1874.

KALAKAUA R.

## MOKUNA XLI.

### HE KANAWAI

E HOOLOLI AI I KA PAUKU 479 O KE KANAWAI KIVILA.

*E Hooholoia e ka Moi a me ka Hale Ahaolelo o ko Hawaii Pae Aina i akoakoa iloko o ka Ahaolelo Kau Kanawai o ke Aupuni.*

PAUKU 1. E hoololiia, a ma keia ua hoololiia no ka Pauku 479 o ke Kanawai Kivila, a penei e heluhelu ia ai:

“Pauku 479. I mea e pono ai ka uku ana i ke dala iwaena o na Mokupuni, ua kupono no i ke kanawai e lawe ke Kuhina Waiwai, ke manao oia he pono, i ke dala maoli e waiho me ia, aole emi malalo o na dala he kanalima, a e haawi i Palapala Hooiaio no ua dala nei, no kela dala keia dala e like me ka mea a ke Kuhina Waiwai i manao ai ua ku i ka pono o ka lehulehu, a e hookaa koke ia i ka mea nana e lawe aku, me ka ukupanee ole. E kakau inoa ia ua mau Palapala Hooiaio nei e ke Kuhina Waiwai a me ka Luna Buke Helu o ke Aupuni. O na dala i loa mai no ia mau Palapala Hooiaio i hoopuka ia pela, e malama ia ma ke ano he puu dala ku i ka wa, a e haawiia aku wale no no ka hookaa ana i ua mau Palapala Hooiaio i oleloia.”

PAUKU 2. E lilo keia i kanawai mai ka la i aponoia ai, a o na kanawai a me na hapa kanawai e kue ana i keia ua hoopau ia.

Aponoia i keia la 1 o Augate, M. H. 1874.

KALAKAUA R.

## MOKUNA XLII.

### HE KANAWAI

E KAHOHA ANA I NA MEA A PAU E LAWELAWE ANA I KA OIHANA MALALO O KE AUPUNI, E HOOKUPA IA LAKOU.

No ka mea, ua kupono i na kanaka a pau i hookohu ia i kekahi oihana loa malalo o ke Aupuni Hawaii e hookupa ia lakou; nolaila,

*E Hooholoia e ka Moi a me ka Hale Ahaolelo o ko Hawaii Pae Aina, i akoakoa iloko o ka Ahaolelo Kau Kanawai o ke Aupuni.*

PAUKU 1. Mai ka la aku e hooholo ia ai keia kanawai, o na kanaka a pau i hookohu ia i kekahi oihana loa malalo o ke Aupuni, mamua ae o kona hoomaka ana e lawelawe ia oihana, e hoohiki oia e hookupa e like me na mea hoakaka ia ma na Pauku 430 a me 431 o ke Kanawai Kivila.

PAUKU 2. O na kanaka a pau e lawelawe ana i kekahi oihana loa malalo o keia Aupuni, a hookupa ole ia e like me ka mea i hoakaka ia maluna, a ua hana ole pela, a ua haole maoli paha, i ka hookupa ana a hala na mahina ekolu, mai ka hooholo ia ana o keia kanawai e manao ia ua waiho mai oia i kana oihana, a ua hakahaka ia oihana i ka pau ana o ka manawa i olelo ia.

PAUKU 3. Ua hiki no ke hookupa ia a hoohiki ia kekahi poe e noho ole ana ma ka Mokupuni o Oahu imua o kekahi Lunakanawai o kekahi Aha Kakau, a nana no e hoouna koke aku ia mea i ke Kuhina Kalaiaina.

PAUKU 4. E lilo keia i kanawai mai kona la e hooholoia ai. Aponoia i keia la 1 o Augate, M. H. 1874.

KALAKAUA R.

## MOKUNA XLIII.

## HE KANAWAI

E AE AKU ANA I KE KUHINA WAIWAI E HOOAIE NO NA DALA KULA A  
KA PAPA HOONAAUAO.

No ka mea, iloko o na makahiki elua e hele nei, e hiki aku ana i ka manawa e uku ia ai na dala kula a ka Papa Hoonaaauao e waiho nei iloko o ka Waihona Dala o ke Aupuni; a No ka mea, o ka uku panee wale no o ia dala ka i lawelaweia no na pono o ka Papa malalo o ke kanawai, a ua haawiia ka uku panee he umikumamalua hapahaneri no ka makahiki maluna oia dala iloko o ka manawa i hala ae nei; nolaila,

*E Hooholoia e ka Moi a me ka Hale Ahaolelo o ko Hawaii Pae Aina i akoakoia iloko o ka Ahaolelo Kau Kanawai o ke Aupuni.*

PAUKU 1. Ma keia, ua ae ia aku ke Kuhina Waiwai me ke kuka pu a me ka aponoia o ka Moi iloko o ka Aha Kuhina, e hoopuka hou ia, i ka wa e hookaa ia ai i na Bila Dala, me na hoike pu o ka ukupanee, no na dala kula a pau e waiho ia nei ma ka Waihona Dala o ke Aupuni, oia hoi, he iwakaluakumamalima tausani me eono haneri dala, (\$25,600)—e like ka nui o kela me keia Bila Dala me ka mea i manao ia ua kupono, a no ka manawa e like me ka mea i hooholo ia a e kakau ia hoi ma ke alo o ia mau Bila Dala, ma ka ukupanee aole e oi aku i na hapahaneri he umikumamalua no ka makahiki, i kela a me keia hapalua makahiki e hookaa ai ka ukupanee. E kakau inoa ia ua mau Bila Dala nei e ke Kuhina Waiwai a me ka Luna Buke Helu Dala o ke Aupuni.

PAUKU 2. Ma keia, ua ae ia aku ke Kuhina Waiwai e hoopuka i na Bila Dala, me na hoike pu o ka ukupanee, no na dala kula a pau i waiho ia aku ma keia hope ae, e malama ia maloko o ka Waihona Dala o ke Aupuni, e ka Papa Hoo-



naauao, a e kau ia ka ukupanee maluna o ia mau Bila Dala, aole e oi aku i ka mea i hai ia maloko o ka Pauku maluna iho.

Aponoia i keia la 1 o Augate, m. n. 1874.

KALAKAUA R.

## MOKUNA XLIV.

### HE KANAWAI

E KOKUA AI I KA HOHOLO MOKUMAHU ANA ME NA AINA E.

No ka mea, o ka hoomau o ka holoholo mokumahu ana ma-waena o kakou nei a me na aina e, he mea nui ia no ka pomaikai o keia Aupuni, a he mea hoi e holo mua ai ka waiwai o keia Pae Aina; a

No ka mea hoi, i mea e hooihoi ai ia hooloholo mokumahu ana, ua pono ke kokua aku i kekahi mau mea e lako ai; nolaila,

*E Hooholoia e ka Moi a me ka Hale Ahaolelo o ko Hawaii Pae Aina i akoakoa iloko o ka Ahaolelo Kau Kanawai o ke Aupuni.*

PAUKU 1. I mea e hooihoi ai a e hoomau aku i ka hooloholo mokumahu ana me na aina e, ke haawi ia nei ka mana i ke Kuhina Kalaiaina, e like me kona manao he pono, ma o ke Aupuni Hawaii, e ae aku oia i kela a me keia laina mokumahu e ku mau ana ma ke awa o Honolulu, ma ka holo ana aku a me ka holo ana mai, iwaena o keia Pae Aina a me na aina e, e komo mai i ke awa, a e puka aku mawaho, e hoouli a e hoolei i ka ukana a me na eemoku ma Honolulu, ma ka uku ana i na uku i kau ia e ke kanawai, koe nae na uku o ke awa, no na kukui, na mouo, ka uapo a me ka wai o na hawaii o ke Aupuni, aole no e hooukuia no ia mau mea; aka hoi, aole e hokai wale ia ka wai, aole hoi e laweia i mea holoi i ka oneki.

PAUKU 2. No na kumu i hai ia maluna, e ae aku ke Apuni Hawaii e hookomoia mai me ke dute ole i ka lanahu, na mekini a me na lako e ae e pono ai i ua laina mokumahu a mau laina paha, a o na moku a pau e lawe ana mai i ka lanahu, na mekini a me na lako e ae i lawe ia mai e ua laina mokumahu nei, a mau laina paha, no ko lakou mau pono iho, e hookuuia kela mau moku i na uku o ke awa, no na kukui, na mouo a me ka uapo; ke ole nae he hapa piha wale no ia moku ma ia ano, a ina pela, alaila, e hookuuia na uku awa e like ka nui me ka mahele i ku like ai me ka nui o na ukana o ka laina a ua moku nei i lawe mai ai, a na ka Luna Dute Nui e hoomaopopo no ka nui o ia uku, aole hoi e hoopii hou ae mai ka mea i hooholo ia e ia; a o na waiwai a pau o ia laina mokumahu, a mau laina paha, e hookuuia i na auhau Apuni a pau. Aka hoi, e hooukuia ua moku nei, a mau moku paha, no na uapo, mahope o ka hoolei ana i ka lanahu, mekini, a lako e ae, ina ua pili aku i ka uapo a hala na hora he iwakaluakumamaha mahope o ia hoolei ana.

PAUKU 3. Ma keia, ua haawi ia ka mana i ke Kuhina Kalaiaina e hookaawale ia no ka pono o ia laina mokumahu, a mau laina paha, i kekahi kahua, a mau kahua paha, ma Ainahou, i wahi e waiho aku ai ka lanahu, a pela no e ae ia e waiho ia aku i na mekini a me na lako e ae e pono ai ia laina mokumahu a mau laina paha me ka uku ole.

PAUKU 4. E lilo keia i kanawai mai ka la aku i aponoia'i. Aponoia i keia la 1 o Augate, M. H. 1874.

KALAKAUA R.

## MOKUNA XLV.

## HE KANAWAI

E HOOHOHIOI A E KOKUA AI I NA POE HUI E NOHO NEI A E HOOHUI ANA MA KEIA HOPE AKU PAHA, E HOOILI AE I NA MANAO MAMULI O KA UILA.

*E Hooholoia e ka Moi a me ka Hale Ahaolelo o ko Hawaii Pae Aina i akoakoa iloko o ka Ahaolelo Kau Kanawai o ke Aupuni.*

PAUKU 1. Ma keia, ua haawiia ka mana i ke Kuhina Kalaiaina e ae a e apono aku i na poe Hui ma kekahi aina e e noho nei, a e hui ana ma keia hope aku paha, maloko o keia Aupuni, a maloko o kekahi aina e paha, no ka hooili ana i na manao mamuli o ka uila, e kukulu lakou i na laina Telegarapa maluna a ma kapa o na alanui o ke Aupuni, a mai kekahi kapa a i kekahi kapa o na aina, na wai a me na kai o keia Aupuni, me ka lawe i na laau e ulu wale ana, a me ke kukulu ana i na mea kupono no ia oihana, oia hoi na pou, na puu a me na uapo, kahi e hoomoe ai na kaula a waea paha o ia mau laina, ke ole nae ma ia kukulu ana, ua hoopilikia ia na pono o ka lehulehu ma ia alanui, a ke ole hoi i hoopilikia ia ka hooholo moku ana ma ia mau wai a me na kai.

PAUKU 2. Ma keia, ua haawiia ka mana i ke Kuhina Kalaiaina e lawe a e hooakaawale no ka pono o ia Hui Telegarapa a mau Hui paha, i aina a i kahua, e like ka nui e lawa ai, i mau wahi e kukulu ai na Hale Telegarapa kupono no ka oihana; a e kokua ma kela ano keia ano e hiki ae ma ka hoo-pae ana i uka nei o na waea moana, na waea Telegarapa, na mekini, a me kela ano keia ano, o na ukana a me na waiwai e pili ana a e pono ai o ia laina Telegarapa, a mau laina paha, no ka hooili ana i na manao mamuli o ka uila, a o ia mau ukana a me na waiwai i hai ia ae la, e lawe ia mai me ke dute ole ia, a o ka moku a mau moku paha i hoolimalima ia, a e lawelawe ana paha i ka hoomoe a malamaia ana i ka laina

Telegarapa e hookuu ia i na dute awa a pau, koe ka uku o ke pailota.

PAUKU 3. Ina i manao kekahi ua kue i kona pono, a ua hoopoino ia paha oia, no ka hooholo ana o ia laina, a mau laina paha, maluna o kona aina, a no ke kukulu ana paha i na pou, na puu, a o na uapo paha, a no ka lawe ana i na laau e ku ana, e ke Kuhina Kalaiaina, no ia oihana Telegarapa, e hiki no iaia ke hoopii aku i ua Kuhina la malalo o ka hoo-hiki, alaila, na ua Kuhina nei e hookohu aku i ekolu mau kanaka ku i ka wa, e hoo-hiki ia lakou mamua o ka lawelawe ana i ka oihana, he mana ko kela a me keia o lakou, e hoo-hiki i na hoike, e noho Komisina keia poe e ninaninau a e hooholo no ka uku kupono, e haawiiia i ka mea a mau mea paha i pili, no ka lawe ana, a no ke poho paha i loa a i ka aina, mamuli o ke kukulu ana i ka laina Telegarapa, a mau laina paha.

PAUKU 4. Na kela poe Komisina, a o ka hapanui paha o lakou, e hooholo no ka uku kupono e haawiiia no kela a me keia mea e koi ana a i pili, a i ka waiho ana mai i ka lakou palapala hoike no ka mea i hooholoia ma ka lima o ke Kuhina Kalaiaina, alaila, e hiki no i ua Kuhina la e uku aku i ka mea, a mau mea paha, nona ke kuleana, i ka puu dala i hooholoia nona e na poe Komisina, a e uku ia kela dala noloko ae o ka waihona i hookaawale ole ia no kekahi hana e ae.

PAUKU 5. Na ke Kuhina Kalaiaina, ke loa iaia ka palapala hoike no ka mea i hooholoia, e haawi aku i ka poe Komisina, i kekahi uku no ko lakou hana, e like me kona manao he pono; he mana no hoi ko ke Kuhina e hoopiiha i na hakahaka o lakou i loa mamuli o ka make, a no kekahi kumu e ae.

PAUKU 6. O kela a me keia kanaka nana e hana me ke kanawai ole a me ka manao kolohe, a ua hana ino ia a hoo-lilo i mea ole paha, i kekahi o na waea, na pou, na puu, a me

na uapo paha e pili ana, i hai ia ae la maloko o keia kanawai, ina i ku ka hewa iaia, alaila, e mana'ioia ua hana i ka mikamina, a e hoopai ia oia i ka uku hoopai, aole e oi aku i na dala elima haneri, a i ole ia, e hoopaa'ha'o ia me ka hana o'olea, aole e oi aku i ka makahiki hookahi; a me ka hoopaa'ha'o ia pela, a me ka hoopai dala kekahi, aia i ka mana'o o ka Aha nana e hookolokolo ia hihia.

PAUKU 7. E lilo keia i kanawai mai ka la aku i aponoia'i. Aponoia i keia la 4 o Augate, M. H. 1874.

KALAKAUA R.

## MOKUNA XLVI.

### HE KANAWAI

E HOOLOLI AI I NA PAUKU 2 A ME 3 O KE KANAWAI I KAPAIA "HE KANAWAI E HOOPAU AI I KE KANAWAI I KAPAIA HE KANAWAI E PILI ANA I KE KOHO BALOTA," I APONOIA MA KA LA 31 O DEKEMABA, 1864, A E HOOPONOPONO AI NO KA PONO KOHO BALOTA NO NA LUNAMAKAAI-NANA ILOKO O KA AHAOLELO KAU KANAWAI O KE AUPUNI, I APONOIA I KA LA 24 O IUNE, 1868, A E HOOPAU LOA ANA I NA PAUKU 1 A ME 2 O KA MOKUNA LXXXVI O KE KANAWAI HOOPAI KARAIMA.

*E Hoolo'ioia e ka Moi a me ka Hale Ahaolelo o ko Hawaii Pae Aina i ako'koa iloko o ka Ahaolelo KAU Kanawai o ke Aupuni.*

PAUKU 1. E hoolo'ioia, a ma keia ua hoolo'ioia no ka Pauku 2 o ia Kanawai, a penei e heluhelu ia ai:

"Pauku 2. O kela kanaka keia kanaka malalo o ka Moi, ina ua noho paa ma keia Aupuni i hookahi makahiki mamua iho o ka la koho, a ua ike oia i ka heluhelu a me ke kakau- lima, ina ua hanau oia mahope iho o ka makahiki 1840, a ina ua hookomo oia i kona inoa ma ka papa inoa o ka poe koho o kona Apana e like me ka mea i hoakakaia mahope ae nei, e hiki no iaia ke koho i kekahi kanaka a mau kanaka paha i ka Poeikohoia no ia Apana; aka hoi, aole e hiki i kekahi ka-

naka pupule, a hupo paha ke koho, aole hoi i kekahi kanaka i hihia i ke karaima nui ma ka hookolokolo ana ma keia Aupuni, ke ole i kala ia kona hewa e ka Moi, a ke ole hoi ke loa ia iaia i na pono a pau o ke kanaka kupa ma ia kala ana, o ka poe wale no i ae ia ma keia Pauku, o lakou wale no kai ae ia e koho balota, ma ke koho ana i na Lunamakaainana iloko o ka Hale Ahaolelo o keia Aupuni.”

PAUKU 2. E hoololiia, a ma keia ua hoololiia no ka Pauku 3 o ia kanawai, a penei e heluhelu ia ai:

“Pauku 3. Na kela a me keia Luna Helu, maloko o ko lakou mau Apana iho, e kakau pololei ma na Buke Helu, ma na lalani okoa, e like me ke ano pai hakahaka i hoikeia malalo ae nei, na inoa o na kanaka a pau i kupono i ke koho balota, e like me ka Pauku 2 o keia kanawai; a ina hoi e ike ia kekahi kanaka i loa iaia na pono e koho balota ai, e like me ka Pauku 62 o ke Kumukanawai i hoololiia; aka nae, ua loa ke kumu malalo o ke Kumukanawai e loa ole ai iaia ka pono o ke koho balota ana, alaila, e kakau pololei ka Luna Helu ia mea ma ka lalani i hookaawale ia no ke poo, ‘kela mea keia mea.’ ”

NO KA PONO O KE KOHO BALOTA.

Inoa.	Na makahiki.	Ka loihi o kona noho ana ma keia Aupuni.	Ike i ka heluhelu me ke kakaulima (ina hoi ua hanau ma hope o ka M. H. 1840.)	Kela a me keia mea.

PAUKU 3. E lilo keia i kanawai ma hope iho o ka la 1 o Iune, M. H. 1875, a o na Pauku 1 a me 2 o ka Mokuna LXXXVI o ke Kanawai Hoopai Karaima, e hoopauia, a ma keia ua hoopau loa ia.

Aponoia i keia la 7 o Augate, M. H. 1874.

KALAKAUA R.

## MOKUNA XLVII.

## HE KANAWAI

E HOONOHONOHO A E HOOPONOPONO HOU AI I NA KANAWAI O KE AUPUNI.

No ka mea, o na kanawai o ke Aupuni e kau nei, ua hema-hema ma kekahi mau ano nui, a no na hoololi pinepine, ua hemahema ka huli ia a ma kekahi mau olelo hoooho o ka Aha Kiekie, ua lawe okoa ia a hapa paha i na lolina o na kanawai o na aina e, a no ia mea, ua kanalua ia no ke ano maoli o kekahi mau kanawai;

A no ka mea, no ia mau kumu i hai ia ae la, a no kekahi mau kumu pono e ae, ua manaioia he mea pono ke hoonohono a hooponopono hou ia na kanawai; nolaila,

*E Hooholoia e ka Moi a me ka Hale Ahaolelo o ko Hawaii Pae Aina, i akoakoa iloko o ka Ahaolelo Kau Kanawai o ke Aupuni.*

PAUKU 1. E ku no i ke kanawai, a ma keia ua haawiia ka mana i ke Alii ka Moi e hookohu aku i ekolu poe Komisina, he mau mea hoi a ka Moi i manao ai he poe makaukau no ia hana, na lakou no e hoonohono a e hooponopono hou i na kanawai o ke Aupuni e kau nei a me na kanawai i hooholoia ma keia Kau Ahaolelo, a e hui pu ia me kekahi mau olelo wehewehe a me na kuhikuhi i na olelo hoooho ano nui o ka Aha Kiekie, a e hoike no ko lakou mau hana imua o ka Ahaolelo o kela Kau e hiki mai ana.

PAUKU 2. Ma keia ua hookaawaleia na dala i ekolu tausani elima haneri e uku ai i na lilo no ka hana i kauohaia ma keia kanawai, a ua ae ia aku ke Kuhina Waiwai e haawi aku ia dala i ua poe Komisina nei i kela a me keia manawa e like me ka mea i manaioia ua pono.

PAUKU 3. E lilo keia i kanawai mai ka la aku i aponoia ai. Aponoia i keia la 7 o Augate, M. H. 1874.

KALAKAUA R.

## MOKUNA XLVIII.

## HE KANAWAI

E HAAWI ANA I MANAWA I KA POE NANA I MORAKI AKU I KA WAIWAI E  
HOIHOI HOU IA MAI I KEKAHI WA.

*E Hooholoia e ka Moi a me ka Hale Ahaolelo o ko Hawaii Pae  
Aina, i akoakoa iloko o ka Ahaolelo Kau Kanawai o ke Aupuni.*

PAUKU 1. Ina ua haki ka olelo hoopaa, a ua makemake ka mea moraki mai, a o kekahi mea paha malalo ona, e komo aku a e lawelawe i ka waiwai i moraki ia, alaila, i mea e hoo-koia ai ka moraki, e hiki no iaia ke hana ma kekahi o na ano i hai ia malalo ae nei, penei:

*Akahi.* E hiki no iaia ke komo kino a noho aku ma ua wahi la me ka ae mai ma ka palapala e ka mea nana ia i moraki aku, a o ka mea paha e noho ana malalo ona.

*Ahau.* E hiki no iaia ke komo kino aku me ka maluhia a me ke akea, ke ole i kue ia mai, me ka ike maka o na hoike elua, a e lawe maoli i kela wahi maloko o kona lima; a ina pela, e hana i kekahi palapala, e hoike ana ia mea i kakau inoa ia a i hooikiia e ua mau hoike la elua, imua o kekahi Lunakanawai o kekahi Aha, a oia palapala ae i olelo mua ia, a me ka palapala hoike, e kakau kope ia ia mau mea ma ke Keena o ka Luna Kakau Kope o ke Aupuni, aole hoi e manaoia, ua mana ia komo ana aku i ka waiwai, ke ole i kakau kope ia ua palapala hoike nei, a o ua palapala ae paha iloko o na la he kanakolu, mahope mai o ke komo ana aku i ka waiwai.

PAUKU 2. O ka mea nana i moraki mai, a e noho aku ana hoi maluna o kahi i moraki ia, ua ae ia oia e hoolilo aku i ke dala e pono maoli ai ka waiwai i moraki ia, a e hoomau i kona ano maikai, a e kakau oia na loa ma ka aoao hookaa, a o ke koena i koe, e hoihoi ia ma ka aoao aie mai a aie aku paha o ka waiwai i moraki ia, ke manao hoi ka mea moraki



aku e haawi mai ke dala i mea e hoi hou ai ka waiwai iaia.

PAUKU 3. Ina ua hookomoia a noho aku ma kahi i moraki ia, ma kekahi o na ano elua i hai ia ae la maluna, a hala ka makahiki hookahi, alaila, e lilo ia i mea e hoopau loa ai ke kuleana o ka mea moraki aku, e hoihoi hou ia iaia ua wahi nei.

Aponoia i keia la 7 o Augate, m. h. 1874.

KALAKAUA R.

## MOKUNA XLIX.

### HE KANAWAI

E AE AI I KA OIHANA MAUAUA I KA WAIWAI O NA AINA E ILOKO O  
KEIA AUPUNI.

*E Hooholoia e ka Moi a me ka Hale Ahaolelo o ko Hawaii Pae  
Aina i akoakoa iloko o ka Ahaolelo Kau Kanawai o ke Aupuni.*

PAUKU 1. E haawi ke Kuhina Kalaiaina i ka mea a mau mea paha e noi mai ana ma ka palapala, i palapala ae e kuai maauaua i ka ukana, ka waiwai a me na mea kalepa i uluia a i hanaia paha ma ka aina e, ke uku mai ka mea lawe i ka palapala o ia ano, i na dala kanalima no ka makahiki hookahi.

PAUKU 2. Aole no e ae ia ma keia kanawai kekahi mea e hapai ana i keia oihana e hoai e oi aku maluna o na dala elima i ka mea kuai mai; o ka mea kue i keia, aole e hiki i kekahi Aha Hookolokolo o keia Aupuni ke kokua.

PAUKU 3. Ma keia kanawai, ua papa loa ia ka hapai ana a me ka lawelawe ana o na Pake i hookupa ole ia ma keia Aupuni.

PAUKU 4. E lilo keia i kanawai mai kona la i hooholoia ai. Aponoia i keia la 28 o Iulai, m. h. 1874.

KALAKAUA R.

## MOKUNA L.

## HE KANAWAI

E HOOLOLI AI NA PAUKU 1452 A ME 1453 O KE KANAWAI KIVILA.

*E Hoololoia e ka Moi a me ka Hale Ahaolelo o ko Hawaii Pae Aina, i akoakoa iloko o ka Ahaolelo Kau Kanawai o ke Aupuni*

PAUKU 1. E hoololiia, a ma keia ua hoololiia no ka Pauku 1452 o ke Kanawai Kivila, a penei i heluhelu ia ai:

“Pauku 1452. E manaoia kela keiki, keia keiki kamehai, he hooilina ia no kona makuahine, a e ili aku no kana waiwai iaia, o ka pau loa, a o ka hapa wale no paha, e like me ka hana ana, ina ua hanau malalo o ke kanawai o ka mare, a ina ua ikea ka makuakane nana ua keiki kamehai nei, a ua ae maopopo mai oia, kana keiki no ia, alaila e lilo iaia ka malama, ka hanai, a me ka hoonaaauao ana o ia keiki, a e loa no i ua keiki nei i na pono a pau a ma na ano a pau e like me ka mea i hanau malalo o ke kanawai o ka mare; a ina i make kauoha ole ka makuakane i oleloia o ke keiki kamehai, e ili aku i ua keiki la na waiwai o ua makuakane nei, ke hooiaio ia imua o ka Lunakanawai Hooonopono Waiwai Hooilina no ka ae maoli ana mai o ka mea make, nana no ua keiki kamehai la.”

PAUKU 2. E hoololiia, a ma keia ua hoolohia no ka Pauku 1453 o ke Kanawai Kivila, a penei i heluhelu ia ai:

“Pauku 1453. Ina i make kekahi mea kamehai me ke kauoha ole, aole ana keiki, aole hoi he wahine kanemake, alaila e ili aku kana waiwai i kona makuahine; ina nae he wahine kanemake kana, alaila nana kekahi hapalua o kana waiwai, a no kona makuahine kekahi hapalua; a ina hoi ua make kona makuahine, a e ola ana kana wahine, alaila na kana wahine ka waiwai a pau loa; aka nae, ina ua loa mai ka waiwai ma o ka makuakane o ua kamehai nei, alaila e ili aku i hookahi hapalua na ka wahine mare, ina e ola ana, a

ina ua make ia, e ili aku hookahi hapalua no ka makuahine, a o kekahi hapalua i na kaikuana, na kaikaina, a me na kaikuahine paha o kona makuakane i olelo ia, a i na keiki paha o lakou ma ke kuleana i hoike ia mai; a ina aole he wahine mare, aole hoi he makuahine e ola ana, alaila e ili aku kona waiwai a pau i na kaikuana, na kaikaina a me na kaikuahine paha o kona makuakane i oleloia, a i na keiki paha o lakou, ma ke kuleana i hoike ia mai."

PAUKU 3. E lilo keia i kanawai mai ka la aku i aponoia ai. Aponoia i keia la 1 o Augate, M. H. 1874.

KALAKAUA R.

## MOKUNA LI.

### HE KANAWAI

E HOOPAU AI I KA MOKUNA XVI O KE KANAWAI E PILI ANA I KE OKI MARE, I APONOIA MA KA LA 18 O IULAI, M. H. 1870, A E HOALA HOU AI I KE KANAWAI E AE ANA I KA POE I OKIIA E MARE HOU, I APONOIA MA KA LA 24 O MEI, M. H. 1866.

*E Hooholoia e ka Moi a me ka Hale Ahaolelo o ko Hawaii Pae Aina, i akoakoa iloko o ka Ahaolelo Kau Kanawai o ke Aupuni.*

PAUKU 1. E hoopauia, a ma keia ke hoopau loa ia nei ka Mokuna XVI o ke kanawai e pili ana i ke Oki Mare, i aponoia ma ka la 18 o Iulai, M. H. 1870.

PAUKU 2. E hoala hou ia, a ma keia ke hoala hou ia nei ke kanawai e ae ana i ka poe i okiia e mare hou, i aponoia ma ka la 24 o Mei, M. H. 1866.

PAUKU 3. E lilo keia i kanawai mai kona la aku e aponoia ai, a o na kanawai a me na hapa kanawai a pau e kue ana i keia ua hoopau ia.

Aponoia i keia la 1 o Augate, M. H. 1874.

KALAKAUA R.

## MOKUNA LII.

## HE KANAWAI

E HOONA AI I NA KULEANA ILOKO O NA AINA I KOIIA MAMULI O KA PILI I KEKAHI MEA I MAKE.

*E Hooholoia e ka Moi a me ka Hale Ahaolelo o ko Hawaii Pae Aina, i akoakoa iloko o ka Ahaolelo Kau Kanawai o ke Aupuni.*

PAUKU 1. O kela a me keia kanaka e koi ana nona ke kuleana o kekahi aina mamuli o kona pili ana i kekahi mea i make, e hiki no iaia ke waiho aku i kona palapala hoopii, i hoohikiia imua o kekahi o na Lunakanawai o ka Aha Kiekie, a imua paha o ka Aha Kaapuni, iloko o ka Apana Hookolokolo o ka Aha Kaapuni kahi i waihoia ka aina i koiia; aka, ina he mau aina i koiia ma ke ano kuleana, hookahi ma kekahi mau Mokupuni o keia Pae Aina, alaila, he mana no kekahi Lunakanawai o ka Aha Kiekie, a i ole ia, ka Aha Kaapuni iloko o ka Apana Hookolokolo kahi i noho mau ka mea i make nona mai na aina i koiia, e hoolohe i ka hoopii; e hoakaka ana ma ia palapala hoopii, penei:

*Akahi.* Ka inoa me kahi e noho ana ka mea hoopii.

*Elua.* Kahi e waiho ana ka aina i koiia, a e hoomaopopo pokole i kona ano.

*Akolu.* E hoike ana hoi, ke noho nei ka mea hoopii ma ia aina mamuli o ka palapala hoolilo maoli, a ano e ae paha, a e koi ana e hooko ia nona ke kuleana maoli; a ina aole oia e noho ana malaila, (mamuli o ka palapala hoolilo a ano e ae paha,) e koi ana e hooko ia nona ke kuleana maoli a e hoike aku i na inoa a me kahi noho o ka poe e noho nei maluna o ka aina.

*Aha.* Ka inoa a me kahi noho ai o ka mea i make, i pili i ka mea hoopii, i noho hope ma ia aina i kona wa i make ai, ma ke ano nona pono ia aina, a malalo paha o ka palapala o ka Poe Hoona Kuleana Aina, Palapala Sila Nui paha, a

malalo paha o kekahi kuleana i manaioia he kuleana pono; ka manawa a me kahi i make ai o ua mea la i pili i ka mea hoopii; a ina paha ua make kauoha ole, a make me ke kauoha paha, a ina paha he wahine mare kana a he keiki paha, a hooilina e ae paha ma ke kanawai, e ola ana i ka wa i make ai oia, a e hoike i ko lakou mau inoa a pau a me kahi i noho ai.

*Alima.* Na inoa a me kahi noho o ka poe e koi ana i ke kuleana iloko oia aina, ina hoi ua ike ia e ka mea hoopii.

*Aono.* E nonoi aku ana e hoopukaia ka palapala kena e kauoha ana i ka poe e kua ana e hele mai a e hoike kumu i ole ai e hookoia ke kuleana a ka mea hoopii ma ka olelo hooholo o ka Aha; a me ka olelo hoolaha ma ka akea i na mea a pau i pili.

PAUKU 2. A i ka hookaa mua ana i na koina i koiia, alaila e hoopukaia ka palapala kena e hoihoi ia ana imua oia Lunkanawai o ka Aha Kiekie, a imua paha o ka Aha Kaapuni e noho ana ma ke Baneko ma ke Kau Hookolokolo mau o ia Aha e hiki mai ana, i ka pau ana o na la he iwakaluakumamakahi mai ka la i waiho ia aku ai ia palapala kena, i ka poe e koi ana i ua aina nei. E pai ia hoi ka olelo hoolaha no ia hoopii a me kahi a me ka manawa i olelo ia e hoolohe ia ai, ma ka olelo Beretania maloko o kekahi nupepa ma ia olelo, a ma ka olelo Hawaii maloko o kekahi nupepa ma ia olelo, ma Honolulu, aole emi malalo o na hebedoma ekolu ka hoolaha ana pela, mamua ae o ka la mua o ke Kau Hookolokolo e hoolohe ia ana i ua palapala hoopii la; aole loa e hiki ke hooloheia ua palapala hoopii nei, aia a hooko ia na rula i hai maluna ae nei, a ke ole hoi i waiho ia mai ka palapala i hoo-hiki ia no ia hoolaha ana pela.

PAUKU 3. E hooloheia ua palapala hoopii nei e ka Lunkanawai o ka Aha Kiekie, a imua paha o ka Aha Kaapuni e noho ana ma ka Baneko ma na Kau Hookolokolo mau a ke kanawai i kauoha ai no ia mau Aha; aole hoi ma kekahi

manawa e ae, a e hana ia e like me ke ano o na hihia ma ke Kaulike, ma ka ninaninau waha ana, a i ole ia, ma na ninau a me na ninau pale i kakau palapala ia, a e hiki no ke lawe i na olelo hoike o kela a me keia poe i pili ma ia hihia.

PAUKU 4. Ina ua maopopo i ka Lunakanawai o ka Aha Kiekie, a i ka Aha Kaapuni paha, ua hooiaio ia ke kuleana i koi ia o ka mea hoopii a o kekahi mea e ae e koi ana, ma kona ano holookoa a hapa paha, mamuli o na olelo hoike i ku i ke kanawai, alaila, e hiki no i ua Lunakanawai nei a Aha paha, e hoopuka i ka olelo hooholo, e hoakaka ana i na mea i hanaia, a e hooko ana ka mea hoopii ma ua aina nei, a kekahi mea e ae paha e koi ana, nona pono, ma ke ano holookoa, a hapa paha, e like me ka mea i hoomaopopoia, a e papa ana i na mea a pau i ke komo hewa malaila.

PAUKU 5. Ina aole i hoopii hou ia mai ia olelo hooholo ae, a ina i hoopii hou ia, i ka wa i hooholo loa ia ka hihia, alaila, mamuli o ke kauoha o ka Aha, mawaena o na la he kanaono, mai ka la i hooholoia ai, e waiho aku i kope o ia olelo hooholo ma ka Luna Kakau Kope o ke Aupuni, a nana no e kope ia maloko o ka Buke i malama ia no ia hana, a e manaoia ma ia kakau kope ana ua haiia aku ka lohe o na mea a pau, a e hiki no ke lawe ia mai ia olelo hooholo i kakau kope ia pela, a i ole ia kekahi kope i hooiaio ia ma ka aoao pale ma na hoopii a pau ma ia hope aku, ke hoopii mai na poe i komo iloko o na hana i haiia maluna ae nei.

PAUKU 6. E hiki no i kela mea keia mea iloko o ia hihia ke hoopii hou ae, iloko o na la he umi, mahope o ka hoopukaia ana o ka olelo hooholo, ina hoi ua haiia ka lohe no ia olelo hooholo ma ka uku ana i na koina i ikeia, a e haawi ana i na dala he umi ma ka Aha kahi e hoopii hou ae ai, no na koina e hiki mai ana. Ma na hoopii hou ae, e hana mamuli o ka moolelo i kakau ia a i kauoha ia paha e kakau e ka Lunakanawai, a Aha Kaapuni paha, nana i hoolohe mua ia hihia a me ka moolelo o na mea i hoike ia mai; a ma ia hoopii hou

ana e hiki no ke lawe ia na mea hoi ke hou; aka hoi, o na mea i ku hoi ke ma ka hookolokolo mua ana imua o ka Lunakanawai a imua paha o ka Aha Kaapuni, aole no e ae ia e ku hoi ke ma ka Aha maluna ae, ke ole nae i ae ia e ka Aha no ke kumu kupono. E lawe ia na hoopii hou ae mai o ka Lunakanawai hookahi a Aha Kaapuni paha, a iloko o ka Aha Kiekie ma ka Baneko; aole no e ae ia kekahi e komo pu iloko o ka hihia ma ka hookolokolo hou ana ke ole i komo pu i kinohi imua o ka Lunakanawai, a imua paha o ka Aha Kaapuni malalo; aka hoi, ina ua maopopo i ka Aha ma ka hoopii hou ana, ua pono ole ka waiho ana, a o ka hoole ana paha mamua, aole e hoolohe ia ke koi ana a kekahi imua o ua Lunakanawai la, a imua paha o ka Aha Kaapuni, me ka hewa ole hoi o ka mea e koi ana, alaila, e hiki no ke kauoha ia e hoolohe hou ia imua o ia Lunakanawai, a imua paha o ka Aha Kaapuni, nana ka hana i kinohi, ke uku ia hoi na koina o ia hoolohe hou ana.

PAUKU 7. He mana no ko ka Lunakanawai o ka Aha Kiekie, a i ole ia ka Aha Kaapuni, nona ka hihia, e mahele i ka waiwai paa, e like me kana olelo hooholo, a e kauoha i na mea kuleana e hana i na palapala mahele kupono, a e hoopuka i ka palapala hoonoho i ka wa kupono.

PAUKU 8. O na koina a pau e pili ana ma na hihia i hana ia ana malalo o keia kanawai, oia no na koina i kau ia nei ma na Aha Hooko Kauoha. E hooholo ia a e mahele ia paha e like me ka Aha manao he pono, a e hiki no ke hoopuka i ka palapala hoomalu waiwai no lakou.

PAUKU 9. Aole nae i pili keia kanawai i na Palapala Hooilina i hana mua ia e ka mea nona ka waiwai, aole hoi i ka mea i hana ia a hooholoia e na Aha Hookolokolo Kiekie a me na Aha Kaapuni mamua.

Aponoia i keia la 1 o Augate, M. H. 1874.

KALAKAUA R.

## MOKUNA LIII.

## HE KANAWAI

E HOOLOLI AI I KA PAUKU 237 O KE KANAWAI KIVILA, A E HOOPAU AI I KE KANAWAI I KAPAIA "HE KANAWAI E HOOLOLI AI I KA PAUKU 237 O KE KANAWAI KIVILA," I APONOIA MA KA LA 23 O AUGATE, 1862.

*E Hooholoia e ka Moi a me ka Hale Ahaolelo o ko Hawaii Pae Aina i akoakoa iloko o ka Ahaolelo Kuni Kanawai o ke Aupuni.*

PAUKU 1. E hoololiia a ma keia, ua hoololiia no ka Pauku 237 o ke Kanawai Kivila, a penei e heluhelu ia'i :

"Pauku 237. Na ka Luna Pa e hoolaha ma kekahi nupepa, ma ka olelo Hawaii a me ka olelo Enelani, a i ole ia, e kapili iho i ka palapala lima ma ia mau olelo, ma na wahi akea ekolu maloko o ia Apana, i kela hebedoma keia hebedoma, a e kala hebedoma, a na hoi i olelo hoakaka ma ia mau olelo elua, no na holoholona ae iloko o ka pa, a na kela luna keia luna pa aupuni, e hai 'ku ma ka palapala i ka lima o ka mea lawe leta o ke aupuni, i kela mea keia mea mawaho aku o kona apana, nana e waiho me ia i kope o ka hao kuni, i na holoholona i kuniia i ua hao nei, a i hookomoia ma ka pa aupuni nana e malama ; a ina aole e kii mai ka mea nona ka holoholona, a e uku i na koina o ka pa, mawaena o na la he umikumamalima, mai ka la aku o ka hoopaa ia ana ; ina hoi ua hoopukaia ka olelo hoolaha e like me ka mea i kauohaia maluna ae nei, alaila e ku i ke kanawai ke kuai aku ka luna pa i ua holoholona la, ma ke kudala akea."

PAUKU 2. E lilo keia i kanawai i kona la e hoolahaia ai, a o ke Kanawai i aponoia ma ka la 23 o Augate, M. H. 1862, e hoololi ana i keia Pauku, e hoopau ia, a ma keia e hoopau ia no.

Aponoia i keia la 4 o Augate, M. H. 1874.

KALAKAUA R.



## MOKUNA LIV.

## HE KANAWAI

E AE ANA I KEKAHI AIE AUPUNI, A E HOAKAKA ANA I NA ANO E HOOLILO  
AKU AI NA DALA I LOAA MAI MA IA HOAIE ANA.

*E Hooholoia e ka Moi a me ka Hale Ahaolelo o ko Hawaii Pa  
Aina i akoakoa iloko o ka Ahaolelo Kau Kanawai o ke Aupuni.*

PAUKU 1. Ma keia, ua haawiia ka mana i ke Alii ka Moi, e aie aku ma ka inoa maikai o ke Aupuni Hawaii, iloko o na makahiki eono mahope iho o ka hooholo ia ana o keia Kanawai, i puu dala aole e oi aku mamua o ka miliona dala ; a i ole, e like ka nui me ka mea i manaoia he kupono no na kumu i hana ia ai keia kanawai, a i hoakakaia mahope ae nei ; no ia mea, e hiki i ka Moi ke kauoha aku, e hoopukaia na Bona Kupona, na Bona Aupuni i kakau kopeia, a i ole ia na palapala kikoo i ka Waihona Aupuni ; a iloko o ia mau mahela pakahi, e like me ka mea ana i manao ai he kupono, malalo nae o na olelo o ka Pauku elua o keia kanawai. E loaa no i na bona ka ukupanee aole e oi aku i ka ehiku a me ekolu hapaumi hapahaneri keneta no ka makahiki, e ukuia i kela a me keia hapalua makahiki ; a e hiki no ke hoopau aku i ua mau bona nei iloko o na makahiki aole e emi malalo o e umi, aole hoi e oi aku i ka iwakalua.

PAUKU 2. A e hooholo hou ia, e hoopukaia na bona no na dala i aie ia me ka ukupanee i ehiku me ekolu hapaumi hapahaneri keneta no ka makahiki ; a ma keia ua haawiia ka mana i ke Kuhina Waiwai, me ka ae mai o ka Moi, e hoomakaukauia na bona e hoopukaia ana, a e kakau inoa ia e ke Kuhina Waiwai a me ka inoa pu o ka Luna Buke Helu Dala o ke Aupuni, a e sila ia me ka Sila o ka Oihana Waiwai ; e uku ia ana ua mau bona nei i ka poe nana i hoaie mai ke dala, a i ko lakou poe hope paha ; a e hiki no hoi ke kakau ia mau bona ma na Buke o ka Waihona, malalo o na rula a ke Ku-

hina Waiwai e kauoha ai. Aka hoi, ina i hui pu ia na kupona no ka uku ana i ka ukupanee, alaila e hiki no ke hooliloia aku ia hai, me ke kau ole ia iloko o na Buke o ka Waihona. A e hiki no hoi i ke Kuhina Waiwai, mamuli o ke kauoha o ka Moi, ma ke ano e panai no ke dala maoli, a i mea e uku ai i na haawina, a lilo e ae paha o ke aupuni, e hoopuka i mau Palapala Kikoo i ka Waihona, oia kekahi haawina o keia aie, e ukuia ana ma ka pau pono ana o na makahiki elima, mai ka la aku i hoopukaia'i, aole e emi iho kekahi o ua mau Palapala Kikoo 'la malalo o na dala he kanalima, a no ka ukupanee ehiku me ekolu hapahaneri keneta no ka makahiki ; aka nae, aole e oi aku ka nui o na Palapala Kikoo i ka Waihona i hoopukaia pela, i kela a me keia manawa, i ka Hookahi Haneri Tausani Dala. A eia hoi kekahi ; aole no e hiki ke kono wale i kekahi e lawe ia mau palapala kikoo nei, i ka uku ana i kona haawina, a no kekahi uku e ae paha, ke ole i makemakeia. A ke hoopaa ia nei ka inoa oiaio o ke Aupuni Hawaii, no ka uku pono ia o ka ukupanee a me ke kumupaa o ia mau bona a me na Palapala Kikoo i ka Waihona, ma ke dala maoli e uku ia, ke hiki aku i ka wa e ukuia ai ia ukupanee a me ke kumupaa.

PAUKU 3. A e hooholo hou ia ona Palapala Kikoo, i ae ia ma ka Pauku maluna iho e hoopukaia, aia a hoihoi hou ia mai iloko o ka Waihona, alaila e hiki no ke hoopuka hou ia aku, a i ole ia, o kekahi mau palapala hou ma ko lakou wahi, i kela a me keia manawa, a pau pono ina makahiki he iwakalua i kauohaia ai no keia aie ana ; aka hoi, e uku ana ia mau Palapala Kikoo 'la a pau, iloko o ia mau makahiki he iwakalua i oleloia.

PAUKU 4. A e hooholo hou ia, ua haawia ka mana i ke Kuhina Waiwai e uku aku noloko ae o na dala o ka Waihona i hookaawale ole ia no kekahi hana e ae, i na dala e lawa ai e hoomakaukau ia ai na Bona a me na Palapala Kikoo, a no ka hana ana a me ka hooholo ana i ka aie i kauohaia ma keia

Kanawai ; aka hoi, aia hooholo loa ia ua aie nei, alaila e kau ia ua mau lilo nei ma ka aoao o ua aie nei.

PAUKU 5. A hooholo hou ia, e hiki no i ke Kuhina Waiwai, me ke aponoia o ka Papa e like me ka mea i oleloia ma ka Pauku 6 o keia Kanawai, ke hoopuka a e hana no ka aie i kauohaia ma keia Kanawai, a o kekahi hapa paha o ia aie, ma na aina e, ina i ike ia ua pono o ia hana ana ; a ina pela no e hana ai, alaila e hiki no iaia ke hooholoia e uku ia ke kumupaa a me ka ukupanee ma kekahi wahi i oleloia o ka aina e ; a ma keia, ua haawiiia ka mana i ua Kuhina 'la e hookohu aku i kekahi luna a mau luna paha, e like me kona mana he pono, e hana a e hooholo no ua aie nei, malalo hoi o' kona kauoha, a no ka uku ana i ka ukupanee, a nana no e kau i ka uku o ia poe luna, a e kauoha no na rula a me na ano a pau e hooponopono ai no ia aie, a me ka lawe ana ae a hiki i keia Pae Aina, e like me kona mana he pono. A ua haawiiia hoi ka mana i ke Kuhina Waiwai, me ke aponoia o ka Papa i olelo mua ia, e hoolilo aku i na bona i kauohaia ma keia Kanawai, ma ke kumukuai kupono, e like me kona mana e loaai ka pono nui o ka lehulehu.

PAUKU 6. A e hooholo hou no, no ka mea, ua manaolia, o ka aie i ae ia ma keia Kanawai, e hooliloia ana no ka hookaa ana i ka aie mua o ke Aupuni, ke hiki mai i ka manawa e hookaa ai o ia aie a me ke kokua ana i ka pono mahiai a me na pono hooulu e ae o ka aina, nolaila, i ka manawa e hooko ia ai keia hoaie ana, a o kekahi hapa paha, alaila, o ka Aha Kuhina o ka Moi a me na komite ekolu mai ka Aha Kukamalu mai o ke Aupuni, i hookohu pono ia lakou e ka Moi iloko o ka Aha Kukamalu, e lilo lakou i Papa, me ka mana no ka hoolilo ana aku i kekahi mahele o ia dala, ma na palapala hoaie, i hoopaaia ma ka moraki ana i ka waiwai paa, a maluna paha o na mea hooulu a hana lima paha iloko o keia Aupuni, a maluna paha o na mea makine i hana ia maanei, a i laweia mai, mai na aina e paha ; aka hoi, aole e oi aku ke

dala i haawi mua ia ma ia ano, mamua ae o ka elua hapakolu o ke kumukuai o ia waiwai, i ka wa i haawiia ai ua kokua nei. A o keia Papa e hoonoioia nei, e loa no ia lakou ka mana e kau i na rula e pili ana i ka hoopaa poho, ka uku panee, ka manawa a me kahi e hookaaia ai ka ukupanee a me na rula e ae e hoomaopopo ai no ka hookaa hou ana i na puu dala i haawiia ma ke ano kokua, e like hoi me ko lakou mana ana he pono, a na ke Kuhina Waiwai e hoike aku i na dala i hoolilo ia 'ku, a me ka hoike pu mai i na loa, i kela halawai ana keia halawai ana o ka Ahaolelo.

PAUKU 7. A e hooholo hou ia, o kekahi o ia mau dala i ae ia e hoai aku ma keia kanawai, e hiki no ke hooliloia aku, ke manaioia he pono e ka Papa i hoonoioia ma ka Pauku 6, no ke kukulu ana i mau Hale Papaa no ka hoahu ana i na mea ulu, a no ke kokua ana i ka hooholo mokumahu ma waena o na mokupuni, a no ke kokua ana i ka oihana ee moku mai na aina e mai. A o na Palapala Hoaie mai i loa mai i ke Aupuni, i hoike ia ma ka Pauku 6, e malamaia a pau loa, i puu dala e hookaa aku ai i na bona a me na bila dala i haawiia no ka aie, aole hoi e hooliloia no kekahi kumu e ae.

Aponoia i keia la 7 o Augate, M. H. 1874.

KALAKAUA R.

## MOKUNA LV.

### HE KANAWAI

E HOOLOLI AI I KA PAUKU 2 O KE KANAWAI I KAPAIA "HE KANAWAI E HOOLOLI AI I NA PAUKU 130 A ME 131 O KE KANAWAI KIVILA," I APO-NOIA MA KA LA 31 O DEKEMABA, M. H. 1864.

*E Hooholoia e ka Moi a me ka Hale Ahaolelo o ko Hawaii Pae Aina i akoakoa iloko o ka Ahaolelo Kau Kanawai o ke Aupuni.*

PAUKU 1. E hoololiia, a ma keia ua hoololiia no ka Pauku 2 o ke kanawai i kapaia "He kanawai e hoololi ai i na Pauku

130 a me 131 o ke Kanawai Kivila," i aponoia ma ka la 31 o Dekemaba, m. n. 1864, ma ke kapae ana i ka huaolelo "ekolu" ma lalani eha, a e hookomo ma ia wahi i ka huaolelo "hookahi," a e heluhelu ia ua Pauku la, me ka hoololi penei:

"Pauku 2. E hoololiia, a ma keia ua hoololiia no ka Pauku 131 o ke Kanawai Kivila, ma ke kapae ana i na huaolelo kanaha dala, ma ka lalani ekolu a me ka hookomo ana ma ia wahi i na huaolelo hookahi haneri dala, ina no Honolulu ka palapala ae, a he kanalima dala; ina no Lahaina a no Hilo paha ka palapala ae, a mahope iho o na huaolelo Luna Awa ma ka Pauku 131, ma ka hookomo ana i na huaolelo a kokua paha ma kekahi ano e ae e kue i na kanawai o ke Aupuni."

PAUKU 2. E lilo keia i kanawai mai kona la i aponoia ai. Aponoia i keia la 7 o Augate, m. n. 1874.

KALAKAUA R.

## MOKUNA LVI.

### HE KANAWAI

E HOOHAIKI AI I KA LAWE ANA MAI A ME KE KUAI ANA O KA OPIUMA.

*E Hooholoia e ka Moi a me ka Hale Ahaolelo o ko Hawaii Pae Aina, i akoakoa iloko o ka Ahaolelo Kau Kanawai o ke Aupuni.*

PAUKU 1. Ua kapu loa ka lawe ana mai o ka Opiuma a mea paha i hanaia me ka Opiuma maloko o keia Aupuni, koe wale no na mea i hoakaka ia ma ka Pauku 2 o keia kanawai. A o ka mea nana e hoopae, mai kuai aku, haawi a hoolako aku paha i ka Opiuma, a mea paha i hanaia me ka Opiuma, i kekahi kanaka maloko o keia Aupuni, koe wale no na mea i oleloia ma ka Pauku 2 i oleloia maluna, e hoopaaahaoia oia, aole oi aku mamua o na makahiki elua me ka hana olea, a

hana oolea ole paha, e like me ka manao o ka Aha he pono.

PAUKU 2. Ua hiki no i ka Papa Ola i kela manawa keia manawa e hoopae mai i ka Opiuma, e like ka nui me ka mea a ka Papa Ola i manao ai he pono no na hana lapaau maloko o keia Aupuni, a na ka Papa Ola no e hoolako aku ma ke kumukuai mua i na kauka a kauka oki paha i loaa iaia ka palapala hookohu, a palapala hoike paha mai kekahi Kula Ao Kauka a Kula Kiekie paha, a ua loaa hoi iaia ka laikini e lawelawe i ka Oihana Lapaau ma keia Aupuni, a me ka mea iaia ka malama o na laau lapaau mai ka Hale Mai Lepera ma Molokai, e lawelawe ia ma ke ano laau lapaau wale no, a ua hiki no hoi i ua Papa nei e hoolako aku i ke Kapena a Kauka paha o kekahi moku e holo aku ana i ka aina e, i mea lapaau maluna o ia moku.

PAUKU 3. O ka mea iaia kekahi Opiuma a mea paha i hanaia me ka Opiuma, i loaa ole iaia mai ka Papa Ola mai, a mai kekahi kahuna lapaau a kauka oki paha i loaa iaia ka laikini e like me ka mea i oleloia ma ka Pauku 2 o keia kanawai, e lilo ua Opiuma i ke Aupuni Hawaii, a e hopuia ua Opiuma nei a haawiia aku i ka Papa Ola, a e hoopaa haoia ua kanaka nei no ka manawa aole oi aku mamua o ka makahiki hookahi me ka hana oolea, a hana oolea ole paha, e like me ka manao o ka Aha he pono.

PAUKU 4. O kela kahuna lapaau keia kahuna lapaau, a kauka oki paha, nana e kuai aku, a kauoha aku paha, a hoolako i ka Opiuma, a mea paha i hanaia me ka Opiuma i kekahi kanaka i maa i ka puhi Opiuma, a lawelawe paha i ka Opiuma, ma kahi ano e ae, a i kekahi kanaka e ae, koe wale no ma ke ano laau i ka manawa mai e lilo i ke Aupuni Hawaii ka Opiuma, a mea paha i hanaia me ka Opiuma, e waiho ana ma kona lima, a e hopu ia ua Opiuma nei a haawi ia aku i ka Papa Ola, a e hoopaiia oia, aole emi malalo o na dala he iwakaluakumamalima, aole hoi e oi aku i na dala hookahi haneri, a ina ua oi aku mamua o ka hookahi kona

uhaki ana i keia kanawai, alaila aole haawi hou ka Papa Ola iaia i ka Opiuma.

PAUKU 5. Aole e lilo kekahi mea i oleloia maloko o keia kanawai i mea e hookuu ai i kekahi kanaka a moku paha mai na hoopai i olelo ia ma na kanawai o keia Aupuni no ka hoopae kolohe ana i na waiwai i laweia mai me ka uku ole i ka dute.

PAUKU 6. E lilo keia i kanawai mahope iho o ka makahiki hookahi mai kona la i hoolahaia ai, a o na kanawai a me na hapa kanawai i kue i keia kanawai ma keia ua hoopau loa ia. Aponoia i keia la 8 o Augate, M. H. 1874.

KALAKAUA R.

## MOKUNA LVII.

### HE KANAWAI

E HOEMI AI I KA MANAWA E HOOPAAHAOIA'I KEKAHI POE.

*E Hoololoia e ka Moi a me ka Hale Ahaolelo o ko Hawaii Pae Aina, i akoakoa iloko o ka Ahaolelo Kau Kanawai o ke Aupuni.*

Na ka Makai Kiekie e kauoha aku i ka Luna o kela a me keia Hale Paahao, e malama i buke kahi e kakau ia'i no ke ano o ka noho ana o kela a me keia kanaka paahao, ka poe hoi i emi ole ko lakou manawa hoopai malalo o na mahina ekolu; a no kela a me keia mahina a ke kanaka paahao e hooko pono ana i na rula o ka Hale Paahao, me ka noho hoopono wale no, pela no e hoemi ia kona manawa hoopai; a penei ke ano e hoemiia'i: E hoolaweia i elua la hana mai-loko ae o kela a me keia kanakolu la. I ka wa e noonooia 'na e ka Aha Kukamalu i na palapala hoopii no ke kala ana i na hoopai, e lilo ka buke moolelo i haiia ae la maluna i hoike.

Aponoia i keia la 8 o Augate, M. H. 1874.

KALAKAUA R.

## MOKUNA LVIII.

## HE KANAWAI

E HOOLOLI AI I KE KANAWAI E PILI ANA I KA HELU ANA A ME KA OHI ANA I NA AUHAU.

*E Hoololoia e ka Moi a me ka Hale Ahaolelo o ko Hawaii Pae Aina, i akoakoa iloko o ka Ahaolelo Kau Kanawai o ke Aupuni.*

PAUKU 1. E hoololiia a ma keia, ua hoololiia no ka Pauku 490 o ke Kanawai Kivila, a penei e heluhelu ia'i :

“Pauku 490. Na ke Kuhina Waiwai me ka ae mai o ka Moi, e hoonoho i kela makahiki keia makahiki ma ka la mua o Iulai, a mamua ae paha o ia la, i hookahi Luna Helu no kela Apana Auhau keia Apana Auhau o keia Aupuni, nana e hana pololei mamuli o ke kuhikuhi o ke Kuhina Waiwai, i ka la mua o Sepatemaba a mamua ae paha, i palapala helu i na kumu auhau a pau o kona Apana, e like me ke kanawai, a e hana i ka moo pololei o ka waiwai i heluia, e hooikiia e ia e like me na pepa hakahaka a ua Kuhina nei i haawi ai iaia, a ma ia pepa e hoike ia na inoa o na mea a pau i auhauia a me na kumu auhau pakahi, a me ka nui o na auhau maluna o kela kanaka keia kanaka. Ina he mea noho ole ma kona wahi ka mea nona kekahi waiwai i helu ia, e hoakakaia kona wahi e noho ai ke ikeia, ina aole e ikeia, alaila e palapalaia no, aole ikeia.”

PAUKU 2. E hoololiia a ma keia, ua hoololiia no ka Pauku 492 o ke Kanawai Kivila, a penei e heluhelu ia'i :

“Pauku 492. Na ka Luna Helu o kela apana keia apana e hele ma kahi noho a ma kahi hana paha o kela mea keia mea ku i ka auhau maloko o ia apana, e helu a e hoomaopopo i ka nui o na auhau a kela mea keia mea e uku ai, a i ole ia, e hoolaha ma ke akea, ma ka palapala lima a palapala pai paha iwaena o na kanaka o kela wahi keia wahi, a ma na wahi kupono paha, malaila e halawai me ia, i ka wa a ma



kahi i hoakakaia ma ia wahi no ia hana, a ina e hoole kekahi kanaka i kaheia pela, aole e haawi io mai i ka palapala helu o na kanaka e noho pu ana me ia i kupono i ka auhauia a me kona, a me ko lakou mau holoholona kupono i ka auhauia, a o ka waiwai i pili iaia a ia lakou paha, a ua hoole paha i ka hoohiki no ka pololei o ka palapala helu o na kanaka a me na holoholona a me ka waiwai e ae ana i koe iaia, e hoike aku i ka Luna Helu, alaila na ka Luna Helu e hana i ka palapala helu e like me kona ike, a e paa no ia maluna o na mea a pau."

PAUKU 3. E hoololiia a ma keia, ua hoololiia no ka Pauku 493 o ke Kanawai Kivila, a penei e heluhelu ia'i :

"Pauku 493. E hiki no i ka Luna Helu ke manao oia he pono ke hoohiki aku i kekahi mea nana i haawi mai i ka palapala helu o na kanaka, holoholona, a me ka waiwai i ku i ka auhau, e like me ke kanawai, penei :

"Ke hoohiki oiaio nei oe, o ka palapala helu o na kanaka e noho pu ana me oe, a me na holoholona a me na waiwai e ae e waiho ana me oe, a nou no, i kupono i ka auhau, ua oiaio ia palapala au i haawi mai ai, pela ke Akua e kokua mai ai ia oe."

Ina e hoole kekahi, aole oia e hoohiki pela, e hoopaiia oia ma ka uku hoopai, aole e oi aku i na dala he kanalima, a i ole ia, e hoopaaahaoia oia, aole e oi aku i na la he kanakolu, aia no i ka manao o ka Aha Hookolokolo, ke hoomaopopoia kona hewa no ka hoole ana pela imua o kekahi Lunakanawai Hoomalu a Apana paha.

PAUKU 4. E hoololiia a ma keia, ua hoololiia no ka Pauku 494 o ke Kanawai Kivila, a penei e heluhelu ia'i :

"Pauku 494. Aia a makemake ka Luna Helu i ua palapala helu waiwai nei, aole hoi loa ka mea nana e hana, alaila e waiho aku ka Luna Helu i palapala hoolaha ma kahi noho a ma kahi hana paha o ia mea i ku i ka auhau, ina e noho ana oia maloko o ia apana, a i ole ia, e pai aku ma kahi akea

kokoke, i palapala lima a palapala pai maoli paha, e kahea ana ia mea i ku i ka auhau, e haawi ae i ua palapala helu nei i ka la mua o Sepatemaba e kokoke ana a mamua mai paha ; a ina e haawi ole ia mai ka palapala helu ia la, a mamua mai paha, alaila na ka Luna Helu e hana i palapala helu e like me kona ike, a e paa no ia maluna o na mea a pau."

PAUKU 5. E hoololiia, a ma keia ua hoololiia no ka Pauku 495 o ke Kanawai Kivila, a penei e heluhelu ia ai:

"Pauku 495. Na ka Luna Helu o kela a me keia Apana Auhau, ma ka la mua o Sepatemaba, a mamua ae paha, i kela a me keia makahiki, e hana a e haawi aku i ke Kiaaina o ia Mokupuni, i elua kope o ka Palapala Helu Auhau ana i hana ai, e like me ka olelo maluna, a na ke Kiaaina e hoili koke aku kekahi o ia mau kope i ke Kuhina Waiwai."

PAUKU 6. E hoololiia, a ma keia ua hoololiia no ka Pauku 14 o ke kanawai i kapaia he kanawai e hoololi ana i ke kanawai i pili i ka helu a me ka ohi ana o na auhau, i aponoia i ka la 30 o Iune, 1860, a penei e heluhelu ia ai:

"Pauku 14. O ka Lunakanawai Hoomalu, a o ka Lunakanawai Apana paha, ma na wahi e noho ole ana ka Lunakanawai Hoomalu a me elua mau kanaka ku i ka wa, i hoonohoia e ke Kuhina Waiwai, e lilo lakou i Papa Hoopii no kela Apana Auhau keia Apana Auhau o keia Aupuni, ke hoopii kekahi mai ka manao ae o ka Luna Helu; a eia hoi kekahi, ina i kohoia a e hoonohoia kekahi Lunakanawai Hoomalu, a Lunakanawai Apana paha, i Luna Helu no kona Apana, e hoonoho ke Kuhina Waiwai i mea pani i kona hakahaka ma ia Papa Hoopii Auhau."

PAUKU 7. E hoololiia, a ma keia ua hoololiia no ka Pauku 2 o ke kanawai i kapaia he kanawai e hoololi ai i ke kanawai e pili ana i ka helu ana a me ka ohi ana o na auhau, i aponoia i ka la 29 o Iulai, 1872, a penei e heluhelu ia ai:

"Pauku 2. O na mea i hoonohoia e ke Kuhina Waiwai, e loaa ia laua noloko mai o ka Waihona Dala o ke Aupuni, ka

uku no ko laua hana ana, aole nae e oi aku i na dala elima no ka la hana a laua i hana maoli ai; a ina e hoonohoia ka panihakahaka no ka Lunakanawai Hoomalu, a Apana paha, e like me ka Pauku 14, e uku ia oia e ua Lunakanawai la, e like me ka uku o na luna i kohoia e ke Kuhina Waiwai."

PAUKU 8. Na ka Luna Helu o kela a me keia Apana Auhau, ma ka la mua o Sepatemaba, a mamua ae paha, i kela a me keia makahiki, e hai aku ma ka palapala, i ka poe nona kekahi waiwai paa iloko o ia Apana, a ua noho lakou ma kahi e, iloko nae o keia Aupuni, e hoakaka ana ma ia palapala i ke ano o ka waiwai i helu ia no lakou a me ka nui o ka auhau i manao ia.

PAUKU 9. E hoololiia, a ma keia ua hoololiia no ka Pauku 503 o ke Kanawai Kivila, a penei e heluhelu ia ai:

"Pauku 503. E hele aku ka Luna Auhau i ka hale noho a i ka hale hana paha o kela kanaka keia kanaka ku i ka auhau, a i ole ia, e kahea aku i ka poe i auhauia, e halawai me ia ma kahi kupono iloko o ia Apana, i ka malama o Sepatemaba, Okatoba me Novemaba, e koi aku i na auhau i helu ia, e like me ka olelo maluna; a ina i hookaa ole kekahi i kona auhau i ka wa i koiia ai, alaila, e hiki no i ka Luna Auhau ke lawe i kau wahi o ka waiwai o ua kanaka nei ana i manao ai ua kupono e hookaa i kona auhau, a me ke koina no ka ohi ana; a e kuai aku ia waiwai, ma ke kauoha a ka Lunakanawai Hoomalu, a Apana paha, mahope o ka hoolaha ana ma ke akea, a hala na la elima. Ina i loa ole ka waiwai kupono ke laweia, alaila, ina he kanaka kino ikaika kela, e hiki no i ua Lunakanawai nei ke hooholo, e hoopaa ia oia ma ka hana oolea a kaa ai kona auhau, ma ka hana alanui, a hana e ae paha o ke Aupuni, he hapaha no ka la."

PAUKU 10. O na Pauku 1, 2, 3, 4 me 5, o ke kanawai i pili i ka helu a me ka ohi ana o na auhau, i aponoia ma ka la 30 o Iune, 1860, a me ke kanawai i kapaia "He kanawai e hoololi ai i ke kanawai i kapaia he kanawai e hoololi ana i ke

kanawai i pili i ka helu a me ka ohi ana o na auhau," i aponoia ma ka la 29 o Iulai, 1872, ma keia, ua hoopau loa ia.

PAUKU 11. E lilo keia i kanawai mai ka la aku i aponoia'i. Aponoia i keia la 8 o Augate, m. h. 1874.

KALAKAUA R.

## MOKUNA LXIX.

### HE KANAWAI

E HOOKAAWALE ANA I NA HAAWINA DALA NO KE AUPUNI NO NA MAKAHIKI ELUA, E PAU ANA MA KA LA KANAKOLUKUMAKAHI O MARAKI, MAKAHIKI HOOKAHI TAUSANI EWALU HANERI ME KANAHIKUKUMAMAONO.

*E Hooholoia e ka Moi a me ka Hale Ahaolelo o ko Hawaii Pae Aina, i akoakoia iloko o ka Ahaolelo Kau Kanawai o ke Aupuni.*

PAUKU 1. O na Haawina Dala mahope nei, i hiki aku ka huina i na Dala Eiwa Haneri Kanahikukumamaono Tausani Eholu Haneri Kumamakolu me Kanawalukumamahiku Keneeta, e haawiia ia mau dala mailoko ae o na dala e waiho ana iloko o na makahiki elua, e hoomaka ana ma ka la mua o Aperila, 1874, a e pau ana ma ka la 31 o Maraki, m. h. 1876.

#### NA KA MOI PONOI.

Ko ka Moi Dala Ponoia a me ka Oihana Alii.....	\$ 45,000 00
Ka Mea Kiekie ke Alii Leleiohoku.....	5,000 00
Puuku me ke Kakauolelo o ka Moi.....	5,000 00
	<hr/>
	\$ 55,000 00

#### HAAWINA HOOMAU.

Ka Moiwahine Emma.....	\$ 12,000 00
Ka Mea Hanohano P. Nahaolelua .....	3,000 00
Ka Mea Hanohano P. Kanoa.....	2,400 00
Methuselah Mahuka.....	600 00
	<hr/>
	\$ 18,000 00

#### KA AHAOLELO ME KA AHA KUKAMALU.

Na lilo o ka Ahaolelo, 1874.....	\$ 15,000 00
Kakauolelo Ahakukamalu.....	200 00
Lako Palapala a lilo e ae o ka Ahakukamalu.....	100 00
	<hr/>
	\$ 15,300 00

## OIHANA KANAWAI.

No ka Lunakanawai Kiekie.....	\$ 10,000 00
No ke Kokua Lunakanawai mua.....	8,000 00
No ke Kokua Lunakanawai alua.....	8,000 00
Kakauolelo Aha Kiekie.....	4,000 00
Hope Kakauolelo Aha Kiekie.....	3,000 00
Maheleolelo Aha Kiekie me Hoomalu.....	2,000 00
Lunakanawai Kaapuni o Maui.....	3,000 00
Na Lunakanawai Kaapuni o Hawaii.....	3,600 00
Lunakanawai Kaapuni o Kauai.....	2,000 00
Lunakanawai Hoomalu, Honolulu.....	3,000 00
Lunakanawai Hoomalu, Hilo, Hawaii.....	1,000 00
Lunakanawai Hoomalu, Lahaina, Maui.....	1,200 00
Lunakanawai Apana, Puna, Hawaii.....	600 00
Lunakanawai Apana, Kau, Hawaii.....	600 00
Lunakanawai Apana, Kona Akau, Hawaii.....	600 00
Lunakanawai Apana, Kona Hema, Hawaii.....	600 00
(Ina hookahi Lunakanawai no na Apana elua, alaila \$900)	
Lunakanawai Apana o Kohala Akau, Hawaii.....	600 00
Lunakanawai o Kohala Hema, Hawaii.....	600 00
Lunakanawai Apana, Hamakua, Hawaii.....	600 00
Lunakanawai Apana, Wailuku, Maui.....	800 00
Lunakanawai Apana, Makawao, Maui.....	600 00
Lunakanawai Apana o Honuaula, Maui.....	400 00
Lunakanawai Apana, Hana, Maui.....	600 00
Lunakanawai Apana, Kaupo, Maui.....	600 00
(Ina hookahi Lunakanawai no na Apana elua, alaila \$1,000)	
Lunakanawai Apana, Molokai.....	600 00
Lunakanawai Apana, Lanai.....	400 00
Lunakanawai Apana, Ewa a me Waianae, Oahu.....	600 00
Lunakanawai Apana, Waiialua a me Koolauloa.....	600 00
Lunakanawai Apana, Koolaupoko, Oahu.....	600 00
Lunakanawai Apana, Hanalei a me Anahola, Kauai.....	600 00
Lunakanawai Apana, Lihue, Kauai.....	600 00
Lunakanawai Apana, Koloa, Kauai.....	600 00
Lunakanawai Apana, Waimea, Kauai.....	600 00
Kakauolelo Aha Kaapuni Apana 2.....	400 00
Kakauolelo 1 Aha Kaapuni Apana 3.....	300 00
Kakauolelo 2 Aha Kaapuni Apana 3.....	300 00
Kakauolelo Aha Kaapuni Apana 4.....	300 00
Lako Palapala no na Aha a pau.....	1,500 00
Kela a me keia lilo Aha Kiekie.....	1,700 00
Kela a me keia lilo Aha Kaapuni Apana 2.....	1,500 00
Kela a me keia lilo Aha Kaapuni Apana 3.....	1,500 00
Kela a me keia lilo Aha Kaapuni Apana 4.....	800 00
Kuai ana i na Buke Kanawai.....	500 00
Uku o J. W. Ukumea, Lunakanawai Apana a hiki i ka la 31 o Maraki, 1874.....	100 00
	<hr/>
	\$ 70,100 00

## OIHANA NO KO NA AINA E ME KE KAUA.

No ke Kuhina.....	\$ 8,000 00
No ke Kakauolelo.....	4,000 00
Na lilo Keena o na Luna ma na Aina e.....	1,500 00
Poo Leta me kela a me keia lilo.....	1,500 00
No na Elele i na Aina e.....	1,500 00

Ke Komisina o ka Moi ma Ladana.....	\$ 1,600 00
Ke ola o na Koa.....	47,470 00
Kokua a hoihoi mai i na Kanaka Hawaii Iihune mai na Aina e mai.....	1,500 00
	<hr/>
	\$ 67,070 00

## OIHANA KALAIAINA.

No ke Kuhina.....	\$ 8,000 00
No ke Kakauolelo mua.....	4,000 00
No ke Kakauolelo alua.....	3,000 00
No ke Kiaaina, Oahu.....	3,600 00
No ke Kiaaina, Maui.....	3,600 00
No ke Kiaaina, Kauai.....	2,400 00
No ke Kiaaina, Hawaii.....	3,600 00
No ke Kakauolelo Kiaaina o Oahu.....	800 00
No ke Kakauolelo Kiaaina o Maui.....	1,200 00
No ke Kakauolelo Kiaaina o Kauai.....	800 00
No ke Kakauolelo Kiaaina o Hawaii.....	1,200 00
No ka Luna Halepaahao o Oahu.....	3,000 00
No ka Luna Wai a Kakauolelo Makeke.....	3,600 00
No ka Luna Leta Nui.....	5,000 00
No ke Kakauolelo mua o ka Luna Leta Nui.....	2,400 00
No ke Kakauolelo alua o ka Luna Leta Nui.....	1,200 00
No na Luna Leta o Hawaii.....	800 00
No na Luna Leta o Maui, Molokai a me Lanai.....	1,000 00
No na Luna Leta o Kauai.....	400 00
No na Lawe Leta.....	7,126 00
Kela a me keia lilo, Oihana Leta.....	3,074 00
No na Luna Alanui.....	9,000 00
Ke kiai Hale Iiina Alii.....	600 00
Na lilo o Hale Iiina Alii.....	250 00
Na Elele.....	2,288 00
Kela a me keia lilo o ke Keena.....	2,000 00
Kuai ana i na mea Hana Alanui.....	1,000 00
Na Poho Alanui.....	1,000 00
Na Alanui me na Alahaka no na Mokupuni a pau.....	10,000 00
No ka malama ana i na Lepera.....	55,000 00
Na Kauka me na malama mai kaahele.....	12,000 00
Kela a me keia lilo o ka Papa Ola.....	12,000 00
No Kauka Powell me Akana no ke Hoola ana i na Lepera.....	6,000 00
Halemai Pupule.....	10,000 00
Na lilo malalo o ke Kanawai e hoemi ai i na mai, &c.....	4,000 00
Kokua i ka Halemai Moiwahine.....	21,000 00
Ana Aina Aupuni.....	12,000 00
Pai Palapala Aupuni.....	1,000 00
Ke ola o na Paahao.....	6,000 00
Oihana Kinai Ahi o Honolulu.....	7,200 00
Maheleolelo me Unuhiolelo.....	300 00
Oihana Wai.....	5,000 00
Hooholo Mokumahu Pili Aina.....	10,000 00
Mokumahu Pele, na lilo no ka Hooholo ana.....	8,000 00
No na Moku e holo ana Iwaena o Maui me Molokai.....	1,000 00
Na Heleuma me na Mouo.....	2,000 00
Eli ana i ke Awa o Honolulu.....	5,000 00
Hana hou ana i na Upo.....	10,000 00
Pa ma ka Upo Mokumahu.....	1,000 00

Hale Lamalama ma Honolulu.....	\$ 1,000 00
Hale Lamalama ma Lahaina.....	500 00
Hale Lamalama ma Hilo.....	400 00
Hale Lamalama ma Kawaihae.....	300 00
Hana hou i na Hale Aupuni.....	8,000 00
Na Hale Papaa.....	17,000 00
Hale Hookolokolo me Paahao, Kona Akau, Hawaii.....	500 00
Hana hou ia Iolani Hale me ke Kahua.....	15,000 00
Kokua Mahiai me na ee Moku.....	50,000 00
Oihana Wai o Honolulu.....	25,000 00
Hana ana a paa na Hale hou o ke Aupuni.....	10,000 00
Na Buke Aupuni.....	500 00
Hoolimalima Uapo.....	2,000 00
Hoopaa Poho Hotele Hawaii.....	1,686 00
Haawina ku i ka wa no ka wahine kanemake o ka mea Hanohano J. W. Lonoaea.....	400 00
Uapo, me ka hoakeaia o ka Makeke.....	3,000 00
Hana hou ia ke Awa Waapa ma Pelekunu, Molokai.....	500 00
Uku Poho i loa ma ka Haunaele Feberuari 12, 1874.....	1,291 63
Lilo no ka hele Kaapuni o ka Moi, 1874.....	3,813 07

---

\$414,828 70

#### OIHANA WAIWAI.

No ke Kuhina.....	\$ 8,000 00
Luna Buke Helu.....	4,000 00
Luna Dute Nui.....	6,000 00
Hope Luna Dute Nui.....	3,600 00
Kiai Oihana a me ke Awa.....	2,400 00
Luna Hale Papaa.....	2,400 00
Kakauolelo Buke Helu.....	2,400 00
Kokua Kiai ma Honolulu a me na Awa e ae.....	1,800 00
Kela a me keia lilo Hale Dute.....	1,500 00
Luna Dute Kawaihae.....	300 00
Luna Dute Kealakekua.....	100 00
Waapa o ka Hale Dute.....	600 00
Halemai (na loa i manaia).....	5,000 00
Uku o na Luna Helu, (aole nae e oi aku i ka 5 hapahaneri)	12,250 00
Uku o na Luna Ohi, (aole nae e oi aku i ka 5 hapahaneri)	13,500 00
Aie Aupuni e uku ana.....	25,400 00
Ukupanee no ka Aie Aupuni.....	60,000 00
Kela a me keia lilo Oihana Waiwai.....	2,000 00
Na uku i kaa ole e like me ka Papa C.....	1,263 17
Na lilo no na Komisina e hooi ana i na Kanawai o ke Aupuni.....	3,500 00

---

\$156,013 17

#### OIHANA LOIO KUHINA.

No ka Loio Kuhina.....	\$ 8,000 00
Kona Kakauolelo.....	2,400 00
Ka Ilamuku.....	6,000 00
Ka Makai Nui o Hawaii.....	4,000 00
Kakauolelo o ka Makai Nui o Hawaii.....	1,000 00
Ka Makai Nui o Maui.....	4,000 00
Kakauolelo o ka Makai Nui o Maui.....	1,000 00
Ka Makai Nui o Kauai.....	2,500 00
Na Makai o Hawaii.....	10,296 00

Na Makai o Maui.....	\$ 9,120 00
Na Makai o Oahu.....	43,608 00
Na Makai o Kauai.....	3,408 00
No ka hopu ana i na Lawehala.....	2,000 00
Kela a me keia lilo.....	2,000 00
	<hr/>
	\$ 99,332 00

## OIHANA HOONAAUAO.

Kahukula Nui.....	\$ 4,000 00
Kakauolelo o ka Papa.....	3,600 00
No na Kula Hawaii me Beretania, aole e Hooliloia ke kau wahi o keia e ke Kahukula Nui no na lilo o kona hele kaapuni ana.....	40,000 00
Na Kula Aupuni.....	16,000 00
Pai ana i ke Ana Hónua.....	3,500 00
Kula Hoopololei.....	10,500 00
Kukulu ana i na Halekula hou.....	1,000 00
Kokua Haumana.....	360 00
Malama ana i na mea ano e.....	1,000 00
Lako Palapala, kela me keia lilo.....	700 00
	<hr/>
	\$ 80,660 00

## KA HOULUULU ANA.

Ko ka Moi Pono.....	\$ 55,000 00
Na Uku Hoomau.....	18,000 00
Ahaolelo a me Aha Kukamalu.....	15,300 00
Oihana Kanawai.....	70,100 00
No ko na Aina e me Kana.....	67,070 00
Oihana Kalalaina.....	414,828 70
Oihana Waiwai.....	156,013 17
Oihana Loio Kuhina.....	99,332 00
Oihana Hoonaaauao.....	80,660 00
	<hr/>
	\$976,303 87

PAUKU 2. E kau no ke Kuhina Waiwai ma ka aoao o na loa'a o ka Bila Haawina o 1873 a me 1874, i na koena a pau i haawii'a ma ke kanawai i aponoia ma ka la 29 o Iulai, 1872, aole nae i uku ia a hiki i ka la 31 o Maraki, 1874, aole hoi i hoakaka ia ma kahi e, a oia mau puu dala a pau, aole no e ukuia no na kumu i hooliloia ai mamua.

PAUKU 3. E hoomau aku ke Kuhina Waiwai i ka uku ana i na uku makahiki i olelo ia ma keia kanawai, ka uku o na Koa a me na Makai, ka uku o na Kumukula a me na lilo mau o ka Papa Hoonaaauao, na lilo o ka Oihana Kinai Ahi a me ka Aha Kiekie a me ka Aha Kaapuni, na Bila Aie o ke Aupuni a hiki i ka la 30 o Iune, 1876, ke hooholo ole ia he Bila Haawina hou mamua ae o ia la.



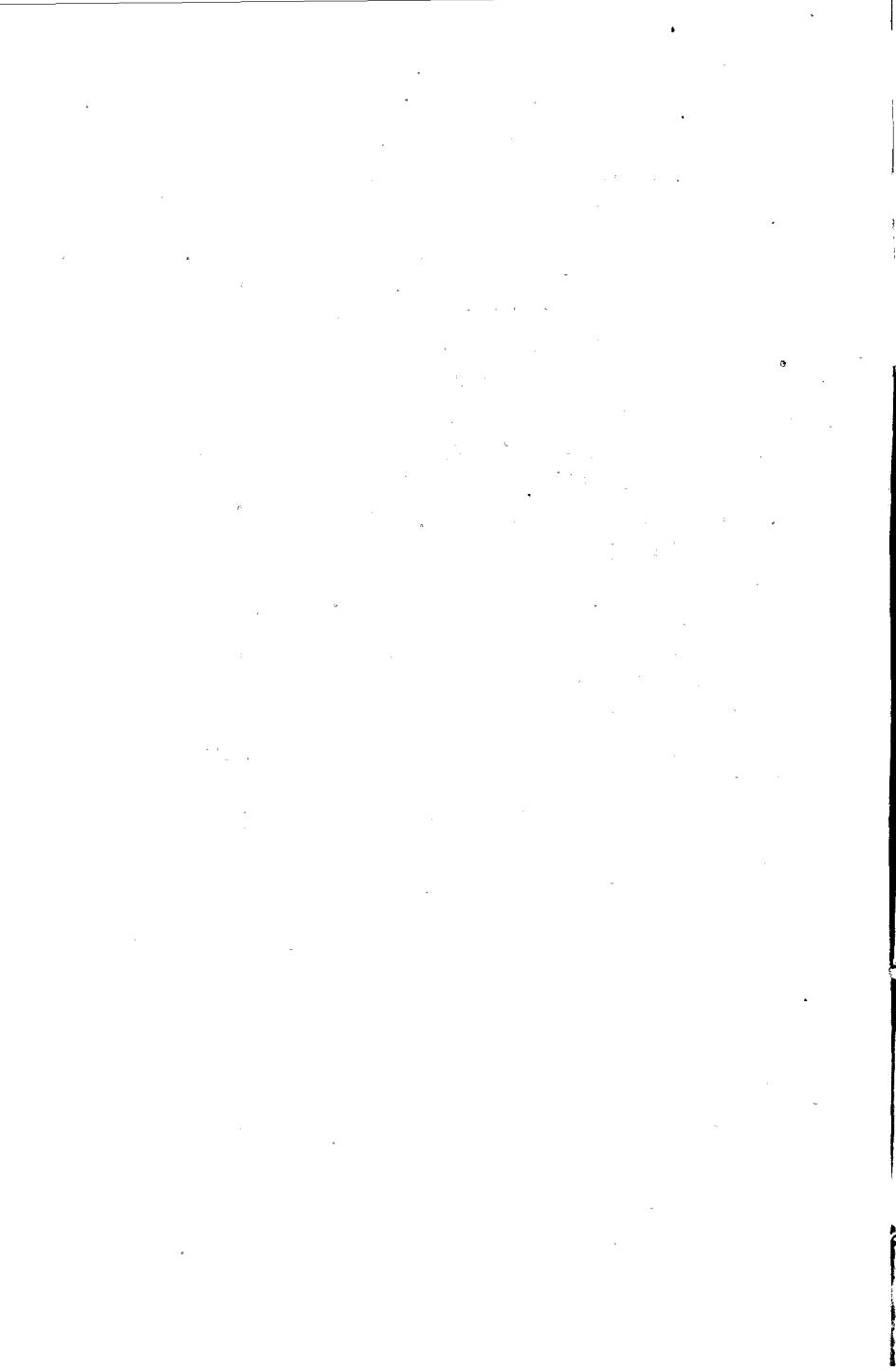
PAUKU 4. Aole loa e ku i ke kanawai ke uku ke Kuhina Waiwai, aole hoi e ae e ukuia aku i kekahi dala mailoko ae o ka Waihona no na kumu e ae; aka, no na kumu wale no i hoakakaia ma keia kanawai. Aka hoi, o na dala a pau i waiho ia mai ma ke ano ku i ka wa, a ua haawii aku no ia he Palapala Hoike Aie a me ka uku hoopanee ma ia dala, e ukuia no i ka manawa i olelo ia me ka haawina ole.

PAUKU 5. Ua ku no i ke kanawai, ina e pau e kekahi haawina okoa iloko o kekahi oihana, e hoolawa no ke poo o ua oihana la i kela haawina noloko ae o ke koena o kekahi haawina okoa e ae iloko o ua oihana nei, ina he koena na ke poo o kela oihana keia oihana, e hoike i ka Ahaolelo mahope iho, i ke dala e hooliloia pela; aka hoi, aole i ae ia ma keia e hoolilo aku i na haawina no na hana hou ma kekahi apana Kiaaina mawaho ae o ia apana.

PAUKU 6. He hiki ole i kekahi mea iaia na Oihana Aupuni elua i hookaawaleia ka uku makahiki no ia mau oihana, ke ohi i ka uku i oi aku mamua o ka uku o ka mea i oi o laua, ke hiki aku ka uku o kekahi o ia mau oihana i ka Elua Tausani Dala a oi ae paha no ka makahiki, aole no e uku ia oia i kekahi uku e ae a uku i oi aku paha.

PAUKU 7. E lilo keia i kanawai mai kona la e hooholoia ai. Aponoia i keia la 1 o Augate, M. H. 1874.

KALAKAUA R.



# PAPA KUHIKUHI.

AOAO.

He Kanawai e ae aku ana i ke Kuhina Waiwai e Hooaie no na Dala Kula a ka Papa Hoonaaauao.....	40
E ae ai i ka Oihana Maauaua i ka Waiwai o na Aina e iloko o keia Aupuni.....	49
E ae ana i kekahi Aie Aupuni, a e Hoakaka ana i na ano e Hoolilo aku ai na Dala i loa mai ma ia Hooaie ana.....	57
E haawi ana ka mana i ke Kuhina Kalaiaina e haawi i na mea wili ko i na Palapala Ae Pahi Waiikaika.....	21
E haawi ana i manawa i ka poe nana i moraki aku i ka waiwai e hoihoi hou ia mai i kekahi wa.....	48
E hoemi ai i ka manawa e hoopaaahoaia ai kekahi poe E hoakaka ana ka uku o na Pailota ma ke awa o Honolulu.....	4
E hoohaiki ai i ka lawe ana mai a me ke kuai ana o ka Opiuma.....	61
E hooholo ai i haawina hoomau no ka mea Hanoha- no P. Nahaolelua.....	6
E hooholo ai i haawina hoomau no ka mea Hanoha- no P. Kanoa.....	7
E huikala ai i ke Kuhina Waiwai.....	34
E hooholo ai i haawina hoomau no Mesusela Mahuka.....	8
E hookapu i ke kuai kalewa ana i na mea ono nui a mea ono liliu ma kela wahi keia wahi o keia Aupuni, me ka laikini ole.....	18
E hoohoihoi a e kokua ai i na poe hui e noho nei a e hoohui ana ma keia hope aku paha, e hooili ae i na manao mamuli o ka uila.....	43
E hooloihi hou ai i ka manawa no na Komisina pa- lena aina.....	6
E hoololi ai ka Pauku 646 o ke kanawai Kivila, e pili ana i na palapala ae holo.....	11

He Kanawai e hoololi ana i ka Pauku 2 o ke kanawai e hooponopono ai i ka lawe ana i na ohua eemoku mawae-na o na mokupuni o keia Pae Aina, ua hooholo ia Ianuari 10, 1865,.....	12
E hoololi ai i ka Pauku 488 o ke Kanawai Kivila.....	13
E hoololi ai i ka Pauku 9, Mokuna IX, Kanawai Hoopai Karaima i hooponopono hou ia.....	15
E hoololi ai i ka Pauku 574 a me 691 o ke Kanawai Kivila, e pili ana i ka Hoike Ola.....	15
E hoololi ai i ka Pauku 870 o ke Kanawai Kivila, i elua wahi e noho ai o ke kau hookolokolo kaapuni ma ka apana hookolokolo elua.....	17
E hoololi ai ke kanawai o ka M. H. 1864, e pili ana i na palapala hooiaio o na Kanikela.....	19
E hoololi ai i ka Pauku 2A o ke kanawai e hooponopono ai i ka haawi a me ka mahele ana i ka wai ma ka Apana o Lahaina, Mokupuni o Maui, i aponoia ma ka la 29 o Iulai, M. H. 1872.....	19
E hoololi ai i ka Pauku 915 o ke Kanawai Kivila.....	20
E hoololi ai i ka Pauku 42 o ke Kanawai Kivila.....	24
E hoololi ai i ka Mokuna 52 o ke Kanawai Hoopai Karaima o ko Hawaii Pae Aina, ma ka pakui hou ana i Pauku hou no ia Mokuna, a e kapa ia o ka Pauku 10 o ka Mokuna 52.....	25
E hoololi ai i ka Pauku 1 o ke kanawai "E hooponopono ana i na ona o na bipi, lio, miula, keka-ke, hipa, kao a me na puua i hoailona ole ia a kuni ole ia e like me ke kanawai, a e holo ana me ka hihiu a me ke akea ma na aina o keia Aupuni," i aponoia ma ka la 18 o Iulai, 1870.....	26
E hoololi ai i ka Pauku 651 o ke Kanawai Kivila, no na Palapala Ae Holo.....	27
E hoololi ai i ka Pauku 1 a me ka Pauku 3 o ke Kanawai i aponoia ma ka la 22 o Iune, M. H. 1868, e pili ana i ka pepehi ana a kuai ana i ka bipi....	28
E hoololi ai ka Pauku 640 o ke Kanawai Kivila, e pili ana i ka hooiaio ana no na hoolilo o na moku	29
E hoololi ai ka Pauku 1 o ke kanawai i kapaia, "he kanawai e haawi ana i ka mana i ke Kuhina Kalaiaina e lawe i ka aina a me ka wai e pono ai na ohe wai o Honolulu," i aponoia ma ka la 18 o Augate, M. H. 1860.....	30

He Kanawai e hoololi ai i ka Pauku 1383 o ke kanawai Kivila, no na kahu a me na hanai.....	32
E hoololi ai ka Haawina 18 o ke Kanawai Kivila, no ke ku ana mai a me ka hookomo ana i na moku, ma ka pakui ana i Pauku hou i kapaia Pauku 550A.....	33
E hoololi ana i ka Pauku 1 o ke kanawai i kapaia, "He kanawai e hookuu ana i na koa pualu mai kekahi mau auhau," i aponoia ma ka la 6 o Iune, M. H. 1866.....	34
E hoololi ai i ka Pauku 1 o ke kanawai e hoololi ai i ka Haawina 2 o ka Mokuna 7, o ke Kanawai Kivila, i aponoia ma ka la 21 o Augate, M. H. 1860,	35
E hoololi ai i ka Pauku 479 o ke Kanawai Kivila.....	38
E hoololi ai i na Pauku 2 a me 3 o ke kanawai i ka- paia, "He kanawai e hoopau ai i ke kanawai i kapaia he kanawai e pili ana i ke koho balota," i aponoia ma ka la 31 o Dekemaba, 1864, a e hoo- ponopono ai no ka pono koho balota no na Luna- makaainana iloko o ka Ahaolelo Kau Kanawai o ke Aupuni, i aponoia i ka la 10 o Iune, 1868, a e hoopau loa ana i na Pauku 1 a me 2 o ka Mo- kuna 86 o ke Kanawai Hoopai Karaima.....	45
E hoololi ai na Pauku 1452 a me 1453 o ke Kanawai Kivila.....	50
E hoololi ai i ka Pauku 237 o ke Kanawai Kivila, a e hoopau ai i ke kanawai i kapaia, "he kanawai e hoololi ai i ka Pauku 237 o ke Kanawai Kivi- la," i aponoia ma ka la 23 o Augate, 1862.....	56
E hoololi ai i ka Pauku 2 o ke kanawai i kapaia "he kanawai e hoololi ai i na Pauku 130 a me 131 o ke Kanawai Kivila," i aponoia ma ka la 31 o Dekemaba, 1864.....	60
E hoololi ai i ke kanawai e pili ana i ka helu ana a me ka ohi ana i na auhau.....	64
E hoomaopopo ana no ka oihana o ka Poeikohoa....	17
E hoomaopopo ai no ke kuai aku o ka waiwai i mo- raki ia me ka hoopii ole a hooholo ole hoi o ka Aha Hookolokolo.....	31
E hoonohonoho a e hooponopono hou ai i na kanawai o ke Aupuni.....	47

He Kanawai e hoona ai i na kuleana iloko o na aina i koiia mamuli o ka pili i kekahi mea i make.....	52
E hoopau loa i ka oihana Lunakanawai Kaapuni o ka Mokupuni o Oahu.....	9
E hoopau ai i ka Pauku 6 o ke kanawai "E kaohi ai i ka laha ana o ka mai Lepela," i aponoia ma ka la 8 o Ianuari, 1865.....	11
E hooponopono ai no ka manawa e koho ai i na Lunamakaainana.....	25
E hoopau ai i ka Oihana Kaua a me na Manuwa.....	36
E hoopau ai i ka Mokuna 16 o ke kanawai e pili ana i ka oki mare, i aponoia ma ka la 18 o Iulai, M. H. 1870, a e hoala hou ai i ke kanawai e ae ana i ka poe i okiia e mare hou, i aponoia ma ka la 24 o Mei, 1866.....	51
E kokua ai i ka oihana mahiai me ka hanalima ma na Kula Aupuni o ka Pae Aina.....	13
E kokua ai i ka hooholo ana i kekahi Kuikahi Panai Like, a mau Kuikahi paha o ia ano.....	37
E kauoha ana i na mea a pau e lawelawe ana i ka oihana malalo o ke Aupuni, e hookupaia lakou.	39
E kokua ai i ka hooholo mokumahu ana me na aina e.	41
E pili ana i na olelo hooholo e hoapono ana i na hoolilo waiwai paa a na Lunahooponopono Waiwai a me na kahu.....	27
No ka mare ana o na wahine Hawaii me na Pake....	5
Aie—No na Dala Kula a ka Papa Hoonaaauao.....	40
Aupuni, he mana ko ka Moi e hooponopono.....	57
Ke ano e hoolilo aku ai.....	59
Aina Aupuni, no na hoolilo ana aku.....	24
Auhau—Alanui, eha la hana.....	13
O na koa pualu.....	34
Olelo kuhikuhi no ka helu ana i ka.....	54
Aha Kiekie—He mana e hookolokolo no ka waiwai paa hooilina.	52
Aha Kaapuni—No ka Mokupuni o Oahu, ua hoopauia.....	9
No ka apana elua, i elua wahi e noho ai.....	17
Bona Aupuni—Na ke Kuhina Waiwai e hoopuka.....	57
Bipi—Palapala ae no ka lole me ke kuai.....	28
Na wahi i ae ia e lole a e kuai.....	28
Eemoku—No ka lawe ana i na ohua.....	12
Haawina—Bila Haawina no na makahiki 1874-5.....	68
Hoomau no ka Mea Hanohano P. Nahaolelua.....	6

Haawina Hoomau no ka Mea Hanohano P. Kanoa.....	7
Hoomau no Mesusela Mahuka.....	8
Hanalima—E ao ia ma na kula aupuni.....	13
Holoholona—I kuni ole ia.....	26
Hōkō o ka pa aupuni, e kuai ia'ku.....	56
Hookupa—E lawe ka olelo hohiki e ka poe mea oihana.....	39
Hoololi—I manaōia no ka Pauku 63 o ke Kumukanawai.....	2
I manaōia no ka Pauku 62 o ke Kumukanawai.....	2
Hoopauia—Pauku 6 o ke Kanawai Lepera.....	11
Mokuna 16 o ke Kanawai e pili ana i ka poe oki.....	51
Hoeha aku—Ka hoopai no ka hoeha lili'i .....	15
Hooponopono hou—I na Kanawai o ke Aupuni.....	47
Na ka Moi e hookohu i na Komisina.....	47
Hooiaio—Na palapala o na Kanikela.....	19
Ke kuai ana i ka waiwai paa e na lunahooponopono a me na kahu .....	27
Hoihoi hou—Ka waiwai i morākia, i kekahi wa.....	48
Hoopaahaōia—Ua hoemi ia ka manawa o kekahi poe .....	63
Hoailona Pai—E kau ia ma ka palapala kaohi holo aku.....	11
Hoolilo moku—Na ke Kakaū Kope o ka hooiaio ana.....	29
Kahu Waiwai—Ka hoopono ana i ko lakou kuai ana i ka waiwai paa.....	27
Kanoa—Haawina mau nona .....	7
Kanawai—Na ka Moi e hookohu i na Komisina e hooponopono... No na leta, ka mea nana e hookolokolo ke uhai.....	47 25
Koa Pualu—Ua hookuu ia i na auhau.....	34
Kuikahi—Panai Like, ua aponoia.....	37
Kepa Luina—Ka laikini no na luna.....	60
Kula—Na dala, e hiki no ke hoai'e aku.....	40
O ke Aupuni, e ao ia ka oihana mahiai me ka hana lima.....	13
Kuihe—Palapala, no ka holo aku, e hoailona pai ia.....	11
Ka uku no ia palapala.....	11
Keiki Kamehai—Ko lakou mau pono hooilina.....	50
Koho Balota—Ka manawa e koho ai i na Lunamakaainana.....	25
Ka poe kupono.....	45
Na na Luna Helu e kakau i na inoa o ka poe.....	46
Kuhina Waiwai—Ua huikalala .....	34
Kumukanawai—Na hoololi i manaōia .....	2
Komisina—Na, o na palena aina, ua hooloihiia ka manawa.....	6
Na, e hooponopono hou ia na Kanawai.....	47
Laikini—E lole a e kuai i ka bipi.....	28
E kuai kalewa i na mea ono.....	18

Laikini e puhi waiikaika.....	21
E kuai opiuma.....	35
E maauana i ka waiwai o na aina e.....	49
Lahaina—Mahele ana i ka wai ma ia apana.....	19
Lanahu—Na ke Kuhina Kalaiaina e hookaawale i kahua.....	42
Lepera—Hoopauia ka Pauku 6 o ke Kanawai o 1865.....	11
Leta—No ka uhai ana i ke Kanawai e pili ana, e hoolohe ia e na Lunakanawai Hoomalu a me Apana .....	25
Lunakanawai Apana—No kona mana hookolokolo i na hihia kivila .....	20
E hookolokolo no ka uhai ana i ke Kanawai o ka oihana leta..	25
Luna Helu—Ka hookohuia ana a me na hana i haawia.....	64
Luna Auhau—Na hana i haawia.....	65
Luna Dute Nui—E lawe i ka hooiaio ana no na kuai moku.....	29
Mare—O na wahine Hawaii me na Pake.....	5
O ka poe i okiia .....	51
Mahuka M., haawina hoomau .....	8
Moraki—Kuai ana i ka waiwai me ka hoopii ole .....	31
Na pono o ka mea nona ka moraki, e noho ana.....	48
No ka hoihoi hou ia mai ka waiwai.....	48
Mokumahu—Ua hookuuia na auhau o na laina.....	41
Moku—Ka hoolilo ana o na, e hooiaioia.....	29
Nahaolelua P., haawina hoomau.....	6
Opiuma—Laikini no ke kuai ana.....	35
Papaia ka lawe ana mai a me ke kuai.....	61
E hiki no i ka Papa Ola e lawe mai.....	62
Okī Mare—Hoopauia ke Kanawai.....	51
Ola—Palapala hoike .....	16
Ka uku no ka palapala.....	16
Oihana—Kuhina Kaua me Manuwa, ua hoopauia.....	36
Papa Ola—E lawe mai i ka opiuma.....	62
Papa Hoopii—No na apana auhau.....	66
Papa Hoonaaauao—E imi i aina mahiai no na kula .....	14
Palapala Hoopaa—No ka puhi waiikaika.....	21
Palapala Hooiaio Dala, a ke Kuhina Waiwai .....	38
Palapala Ae Holo—E hoailona pai ia na olelo kaohi.....	11
Ka pili o ke kapena ke nele ka eemoku.....	27
Pailota—Ka uku e loa iaia.....	4
Telegarapa—Na poe hui, he mau pono i haawia .....	43
Ke ano e hoihoi ia ai ka poho mamuli o ka.....	44
Ka hoopai, ke kolohe ia.....	45
Wai—Ka mahele ana ma Lahaina .....	19
Oihana ma Honolulu, no ka lawe ana i aina.....	30
Wailuku—E noho ka Aha Kaapuni ma.....	17